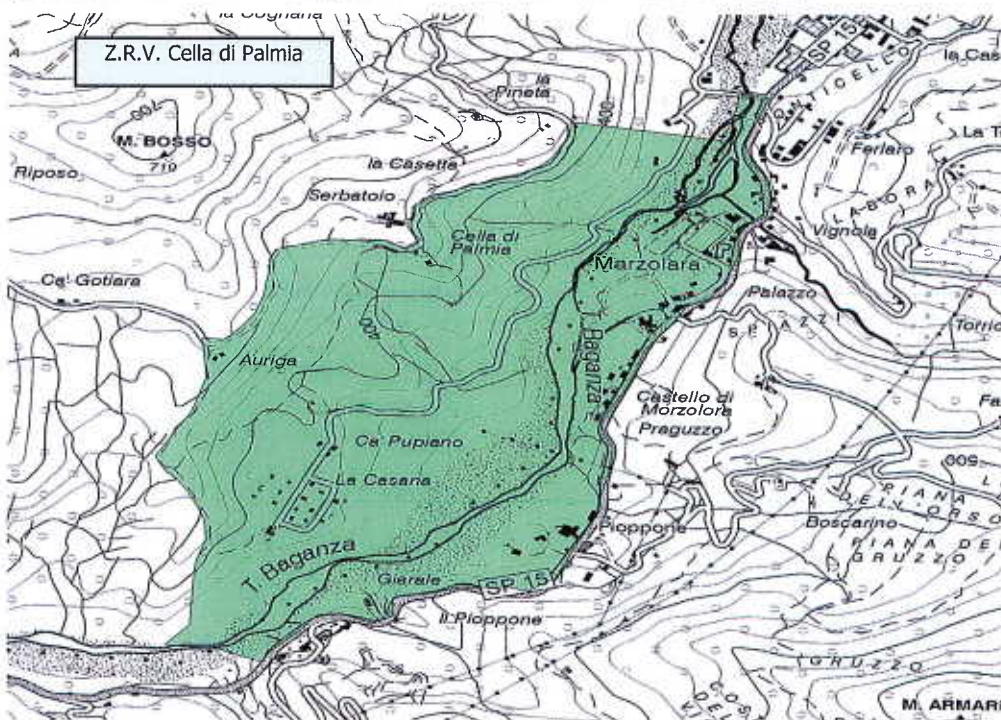
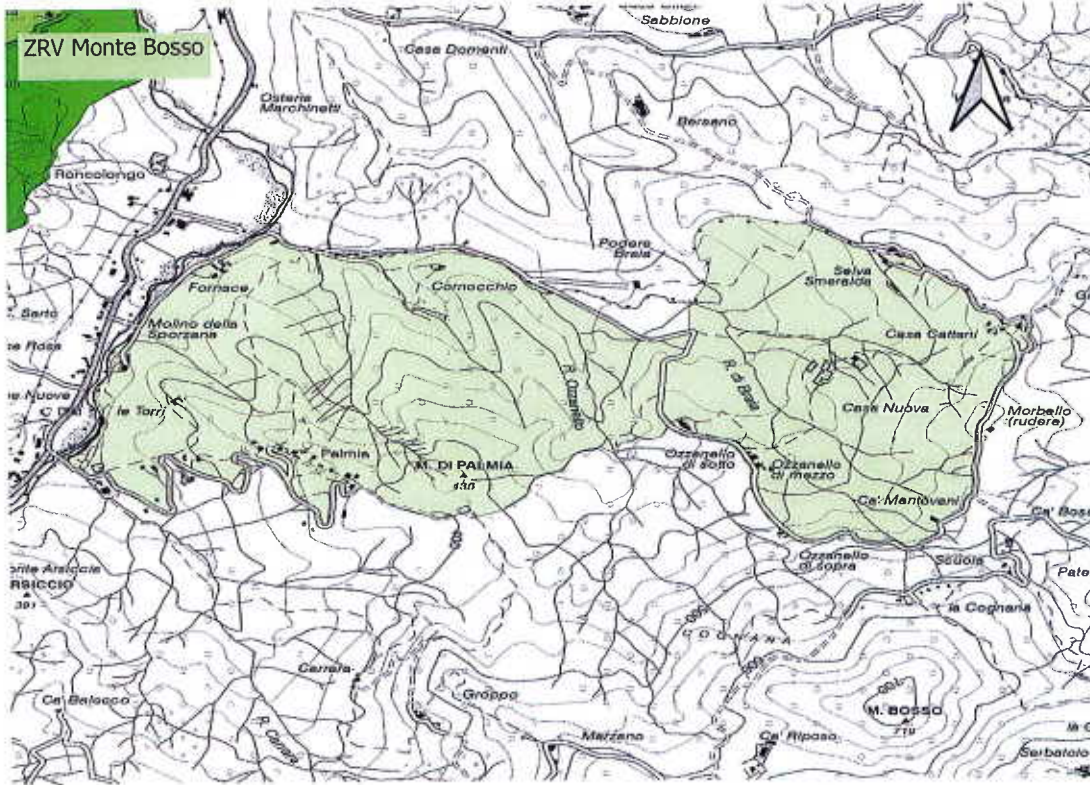


**COMUNE DI CALESTANO**  
**COMUNE DI TERENCEO**

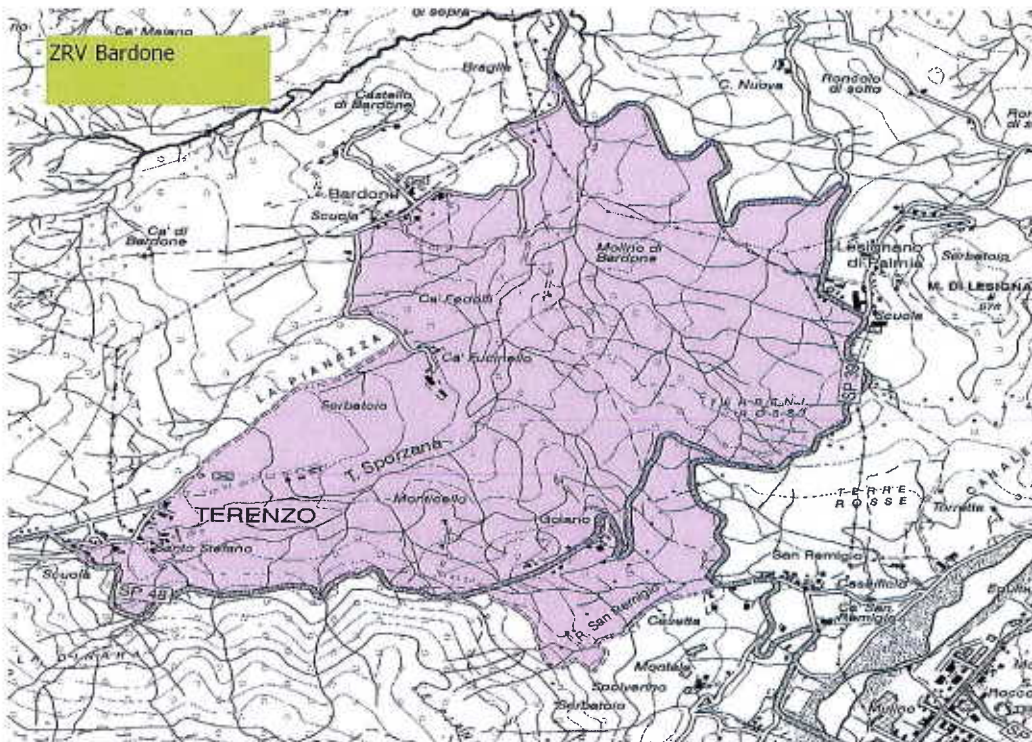


**Cella di Palmia – Comune: Terenzo-Calestano; Tipo B**  
Confine: nord dal ponte sul Baganza di marzolare verso est segue la strada provinciale 15 verso sud e dopo il Giarale attraverso il T. Baganza, si dirige a nord-ovest lungo il sentiero per Auriga, Cella di Palmia e poi località La Pineta dove mantiene i confini comunali verso ovest



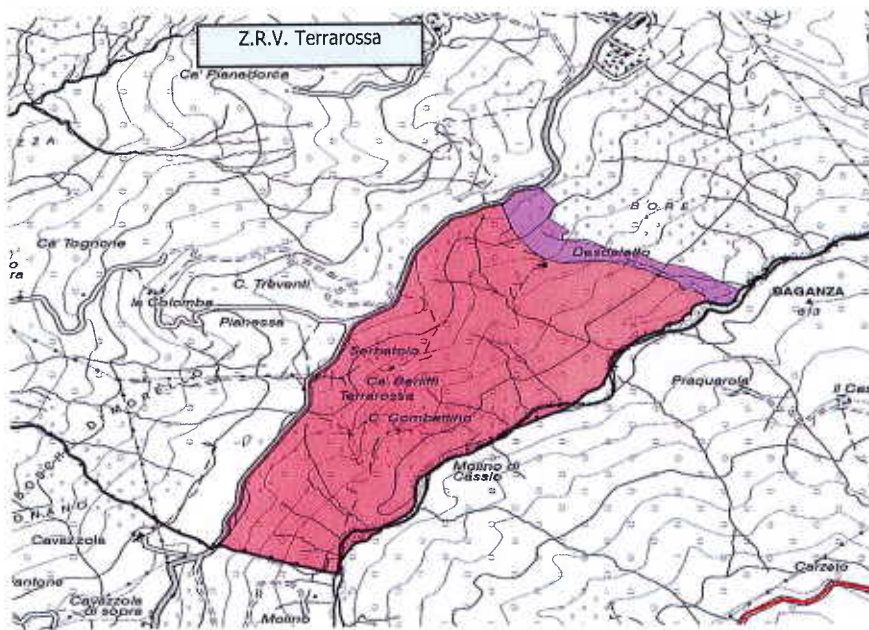
**Monte Bosso –**  
**Comune: -Terenzo;**  
**Tipo B**  
Confine: nord da Selva Smeralda segue verso ovest su confini comunali sino a strada di Ozzanello sino alla Sporzana che segue ad ovest sino alla strada per Palmia e poi sino ad Ozzanello di sotto e quindi sino al Morbello





**Adr Bardone-Terenzo**  
– TipoB  
Comune Terenzo

*Confini: ovest strada che collega Bardone a Terenzo, poi strada 48PR verso est per poi collegarsi alla strada 39PR che si dirige a nord sino poi a congiungersi alla strada per Bardone*

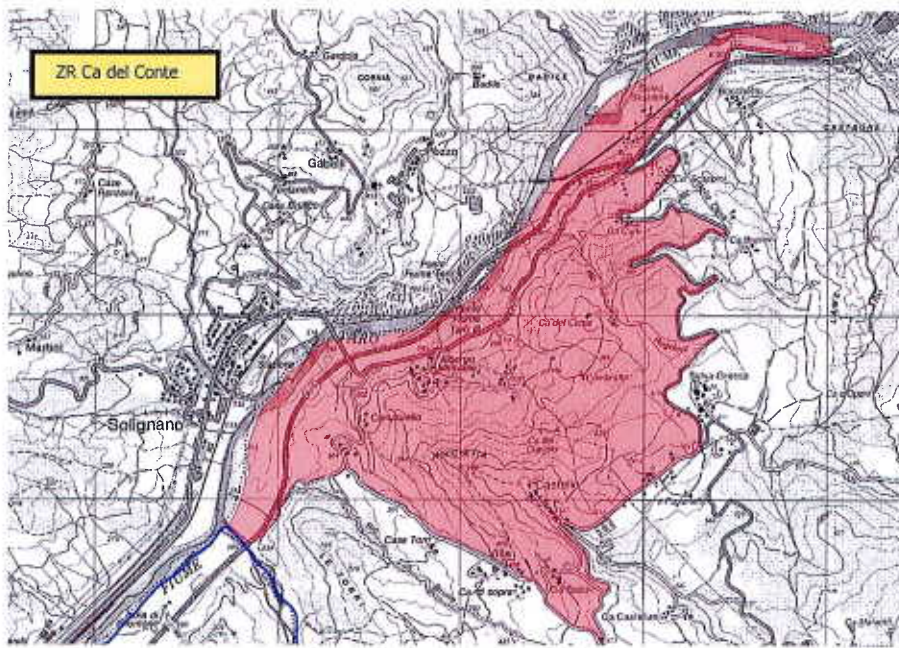


**Terrarossa – TipoB**  
*Comune Terenzo*

*Confini: a nord-ovest della ZRC  
Terrarossa fra strada Desdaletto,  
la strada della Cisa.*

*La zona viene proposta come  
ampliamento della ZRC in modo da  
poter effettuare il controllo della  
volpe*

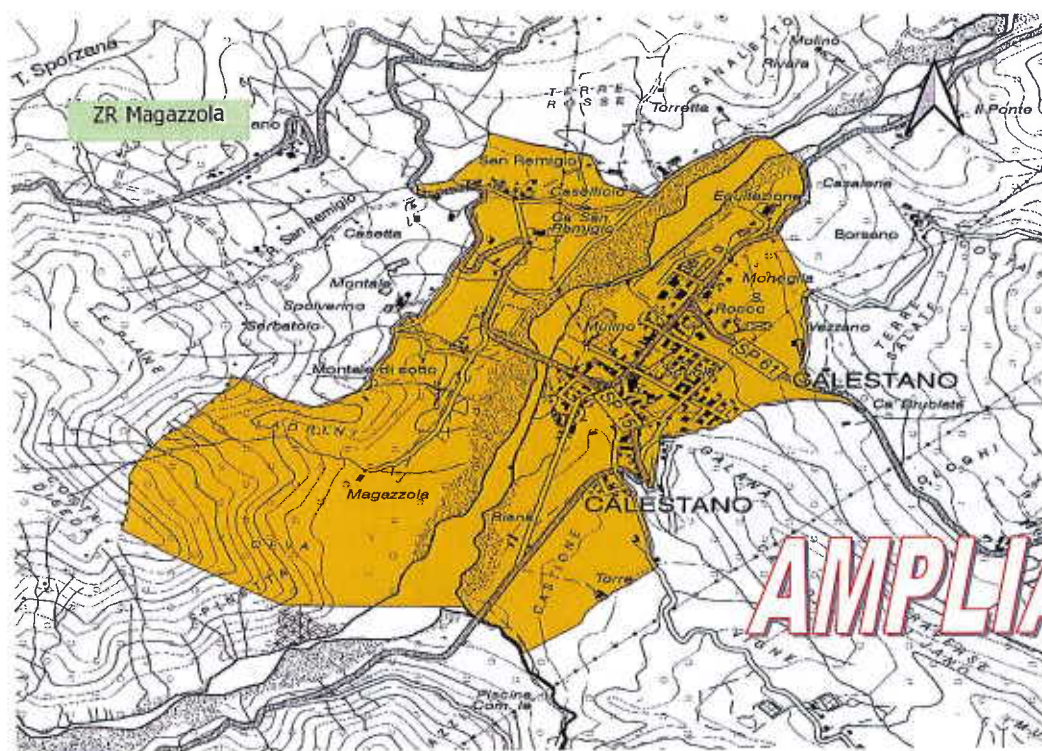
*Istituzione: 2011  
Scadenza 31/01/2020*



**ZRV Ca del Conte – TipoB**  
*Comune Terenzo*

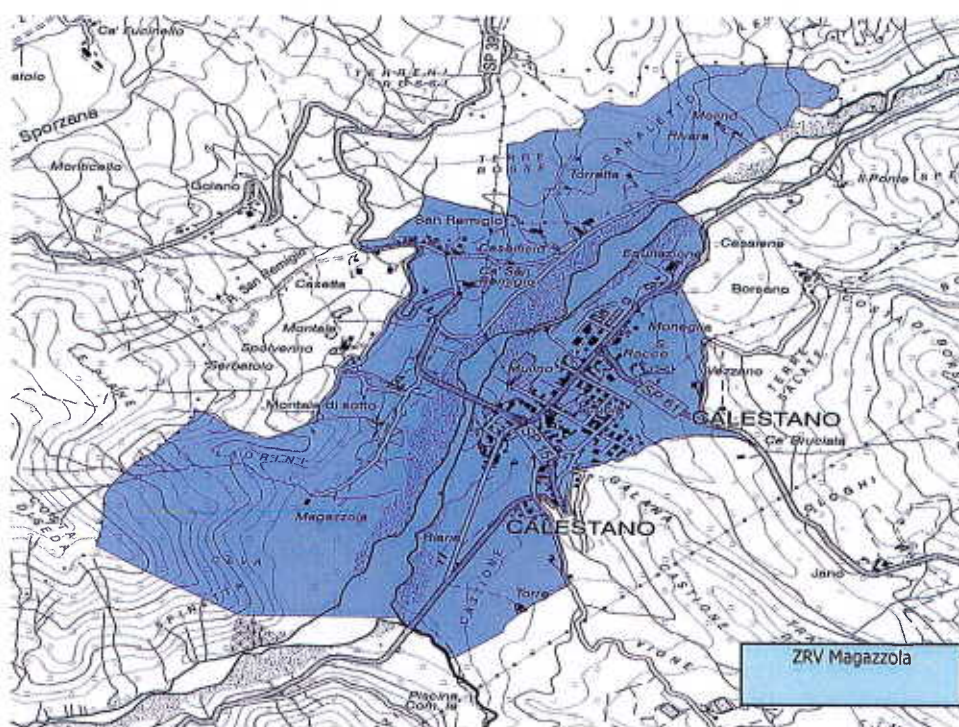
*Confini:* Fiume Taro dal confine Comune Berceto sino a Cavalcavia Bocchetto della A15, prende SP308 verso ovest poi segui la strada Cassio-Selva poi strada del Fagiano poi strada Selva Borelle poi Strada Comunale della Villa quindi sentiero che porta al confine con Comune di Berceto





**ZRV Magazzola –**  
*Tipo B*  
*Comune Calestano*

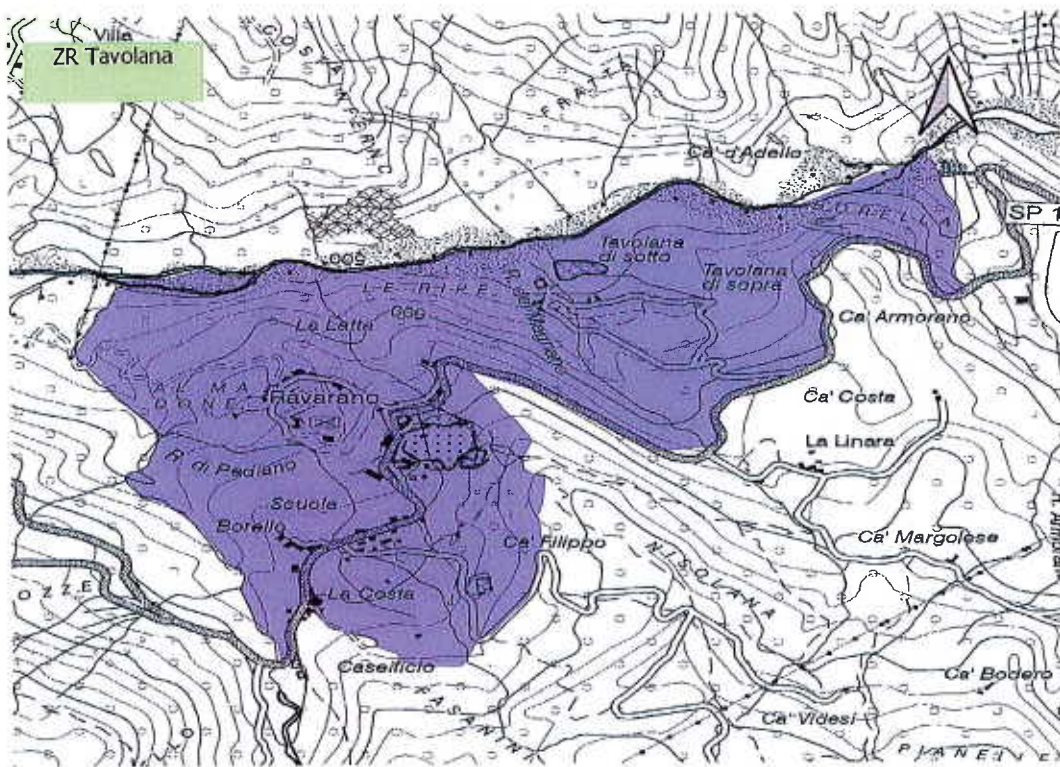
*Confini:* nord T. Baganza sino a San Remigio da qui a Montale poi Costa di Seda poi Confini Comunali verso T. Baganza, si dirige verso nord-est sino a Ca Bruciata, poi Vezzano quindi Casalene



**ZRV Magazzola –  
TipoB  
Comune Calestano**

*Confini:* nord T.  
Comprende tutta la zona  
del Canaletto, va ad  
ovest verso spinetta e da  
qui per un sentiero a  
Castione, Torre,  
confine est di Calestano,  
Vezzano, e si congiunge  
in loc. Equitazione

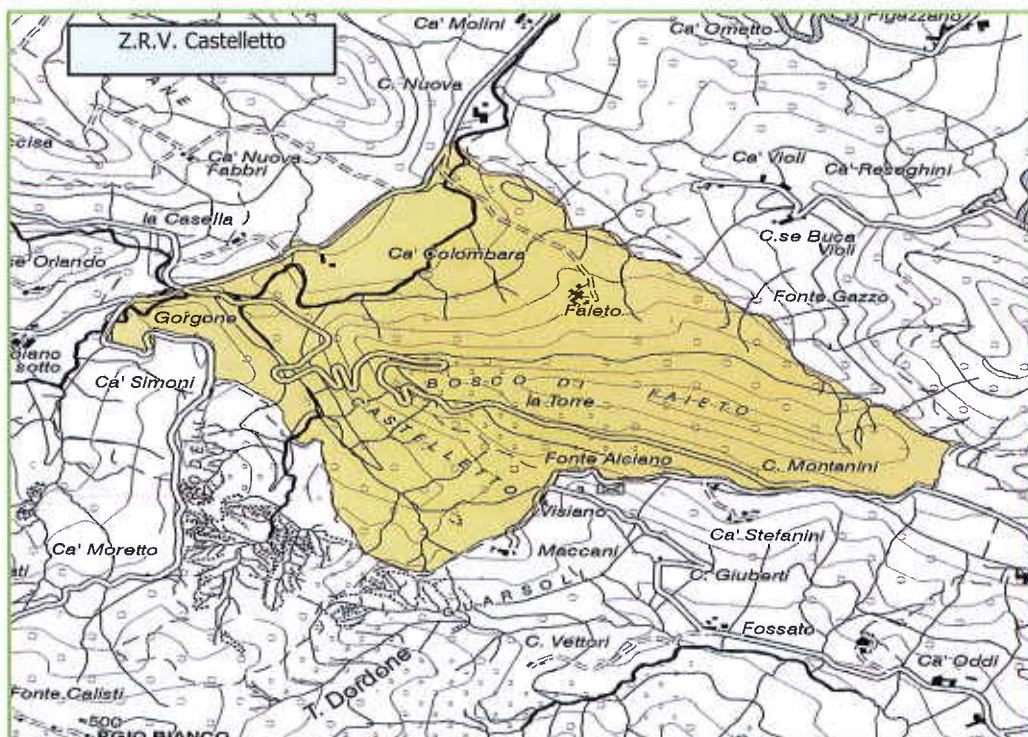




**ZRV Tavolana –**  
*TipoB*  
*Comune Calestano*

*Confini: Torrente  
Baganza da Ravarano a  
C.d' Adello, ovest  
torrente Arso, sud  
Strada Caseificio, Ca  
Filippo e poi strada  
SP15PR*

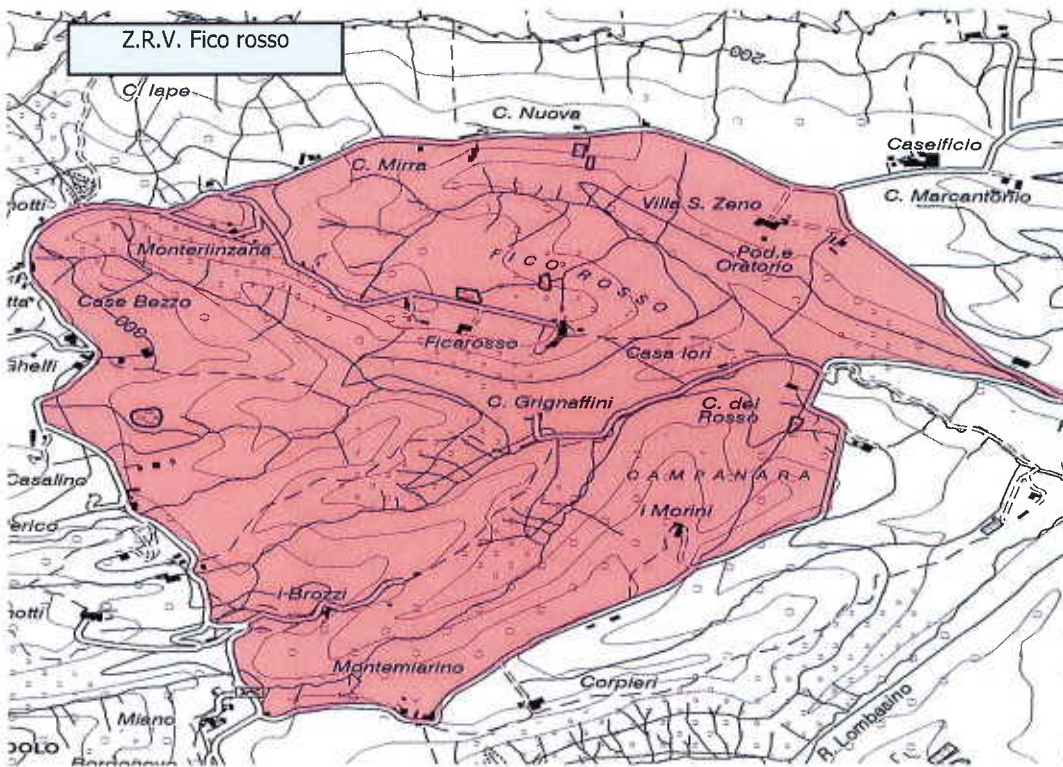
# COMUNE DI MEDESANO



**CASTELLETTO  
COMUNE: MEDESANO  
TIPO B**

CONFINI: NORD OVEST  
STRADA DI CASA COLOMBINA,  
NORD EST SENTIERO CHE  
CONDUCE VERSO STRADA PER  
QUOTA 442 E DA QUI VERSO  
OVEST SINO A CASA MACCANI  
POI PER CASA SIMONE E  
QUINDI PER CASA COLOMBINI



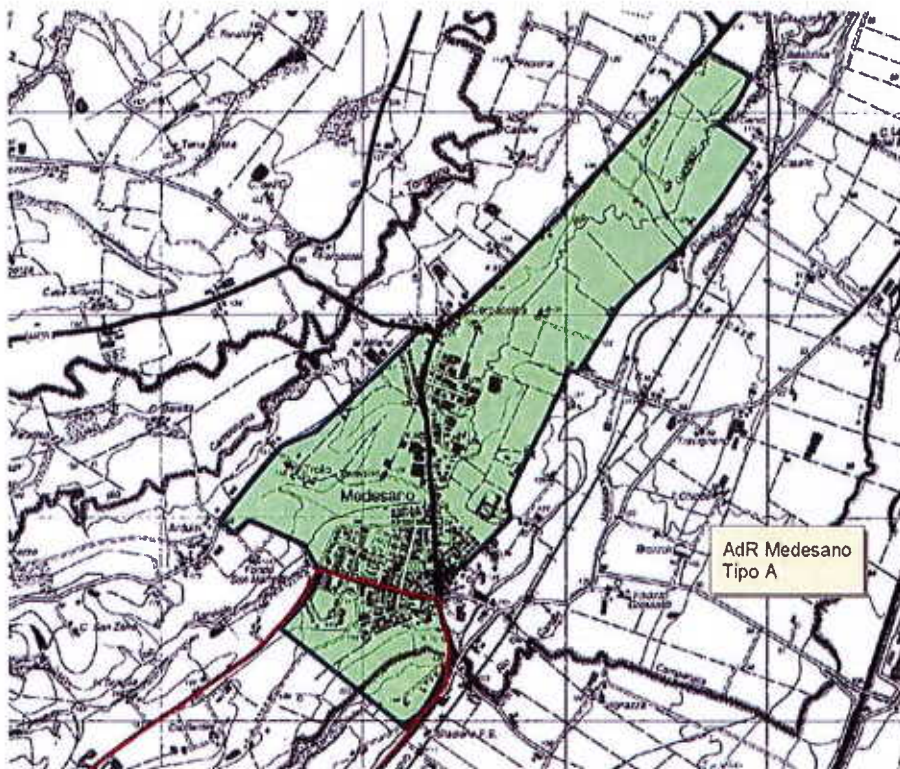


### Fico Rosso -

Comune: Medesano;

Tipo B

A Sud il limite segue la strada che collega Medesano a Sant'Andrea Bagni, nel tratto compreso tra poco dopo località Case Garibaldi fino all'incrocio con la strada che porta a Case Bezze; a Nord, Est e a Ovest, il limite è costituito dalla strada che collega Monterlinzana, Case Bezze, Ghelli, Casalino e Cagnotti, circondando l'area.



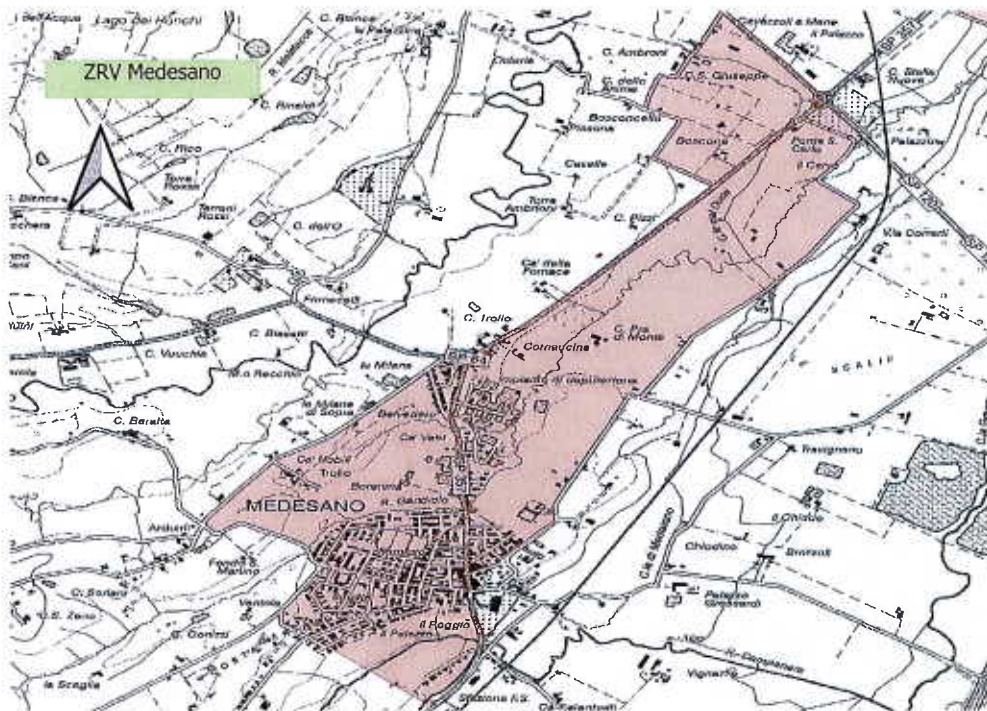
**Medesano – Comune Medesano;  
Tipo B**

A Nord, la strada che collega località il Cervo alla SS357; a Est, la strada che da località il Cervo porta al centro di Medesano; quindi la SS357 fino all'altezza della stazione sulla linea ferroviaria Fidenza – Fornovo. A sud, limiti naturali e tratto di strada che collega Medesano a località Arduini; a Ovest, tratto di strada Medesano – Costa Garibaldi; quindi tratto di strada da località Arduini a località "le Milane" fino all'incrocio con la SP64; poi, SS357 fino al limite amministrativo comunale

**MODIFICATA**

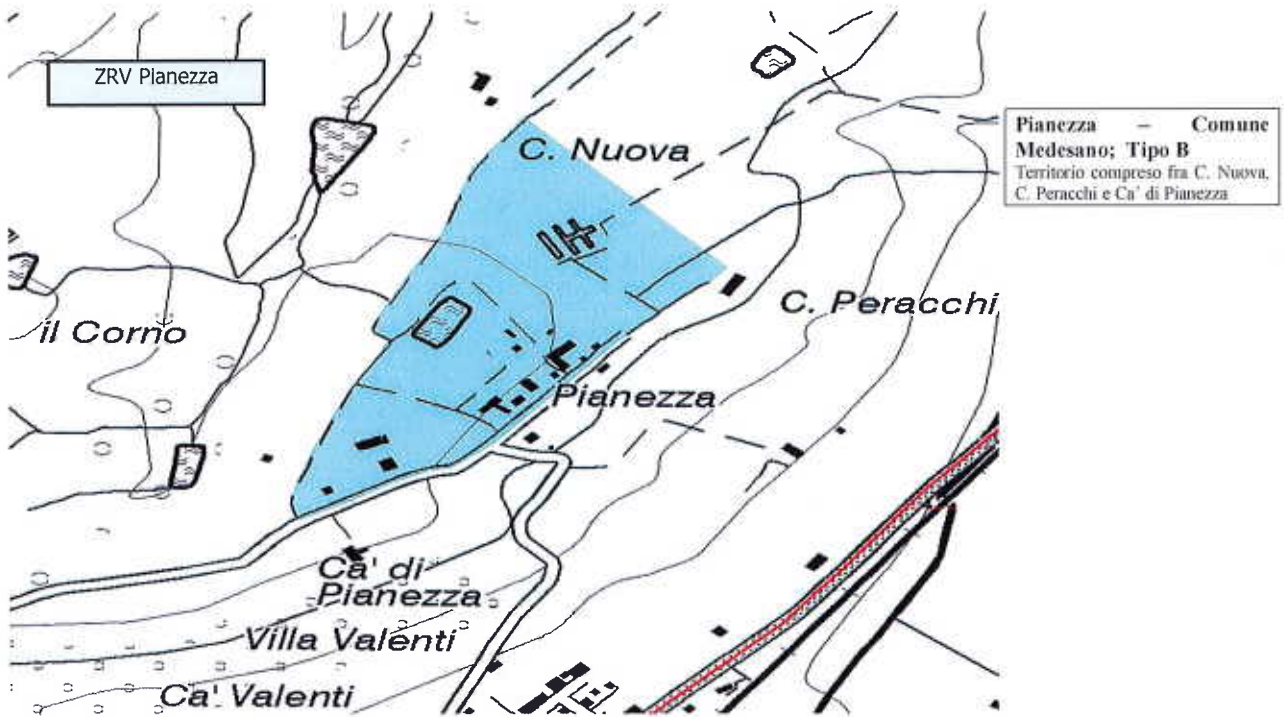
**VEDI PAGINA SUCCESSIVA**



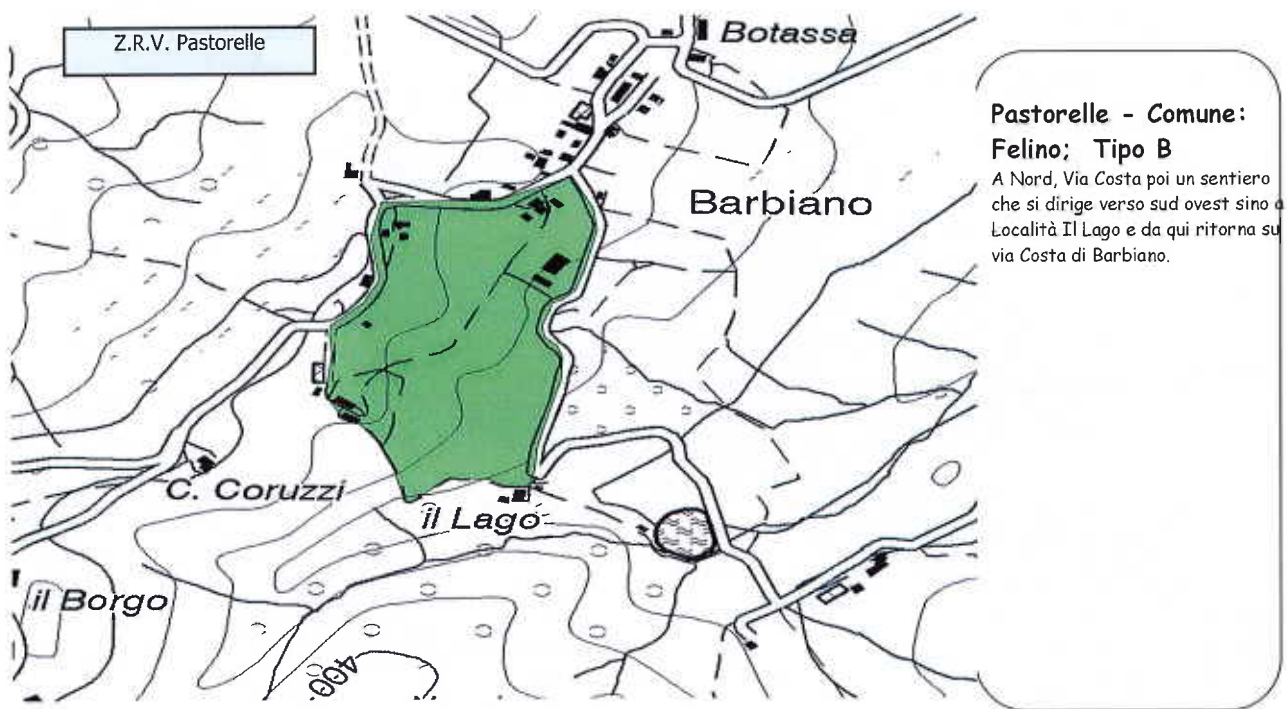


**Medesano - Comune Medesano; Tipo B**  
A Nord, la strada che collega località il Cervo alla SP 120 verso ovest sino a Gavazzoli poi verso sud lungo la strada sino a SP 357 che segue verso sud-ovest sino ad Arduini e da qui lungo la strada per poi congiungersi a sud-est alla SP357 e quindi perimetro della ZRC Medesano





**COMUNE DI FELINO**

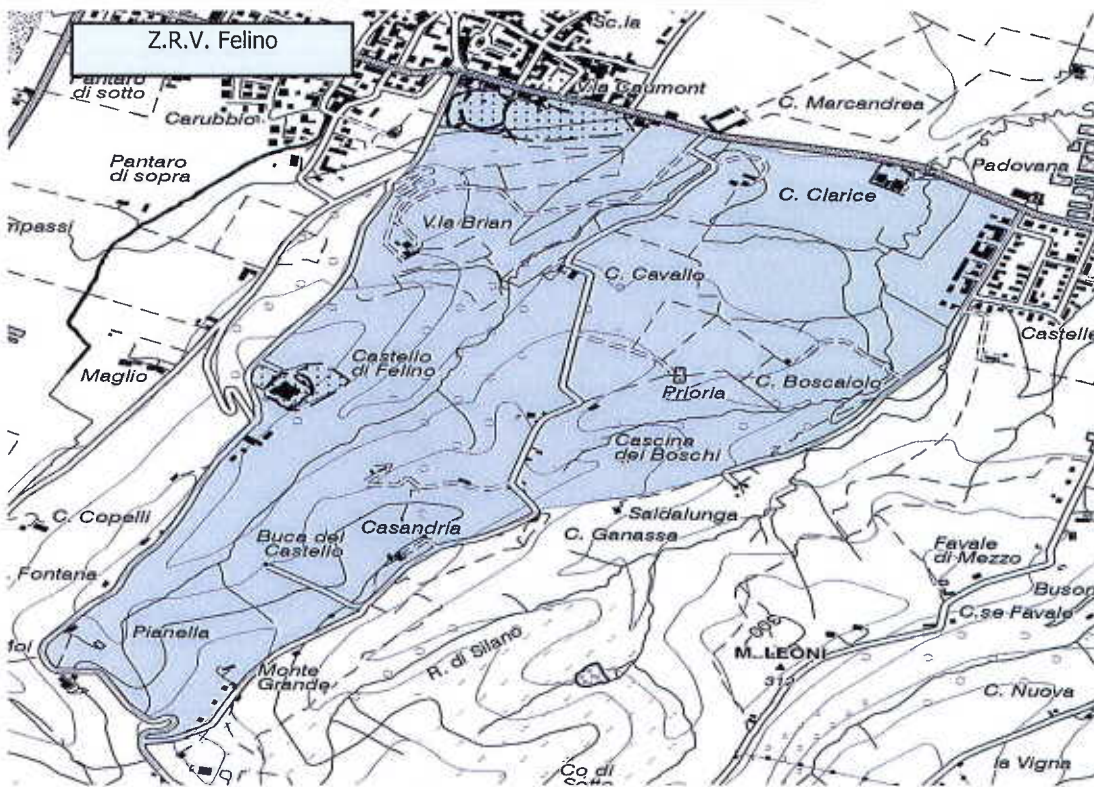


**Pastorelle - Comune:**

**Felino; Tipo B**

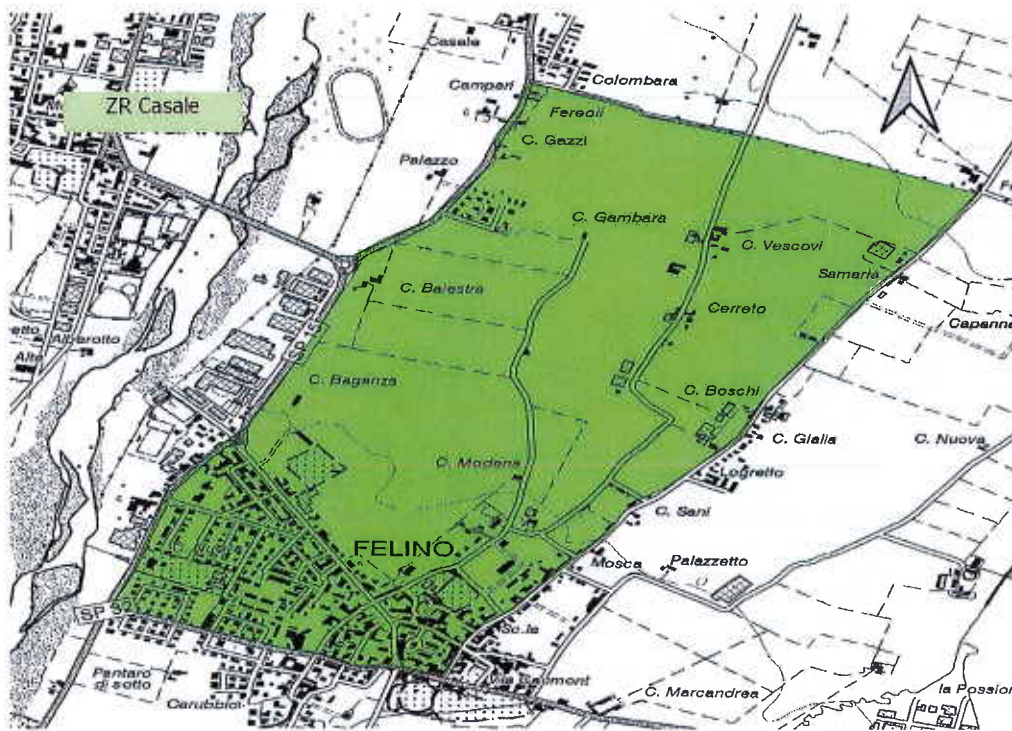
A Nord, Via Costa poi un sentiero che si dirige verso sud ovest sino a Località Il Lago e da qui ritorna su via Costa di Barbiano.





**Felino -  
Comune:  
Felino; Tipo B**

A Nord, SP 32 tra San Michele Tiorre e Felino; a Est via Rodolfo Lori verso sud e si immette su Via Carroni fino a via Ricò che percorre verso ovest poi strada del Castello sino a SP 32.

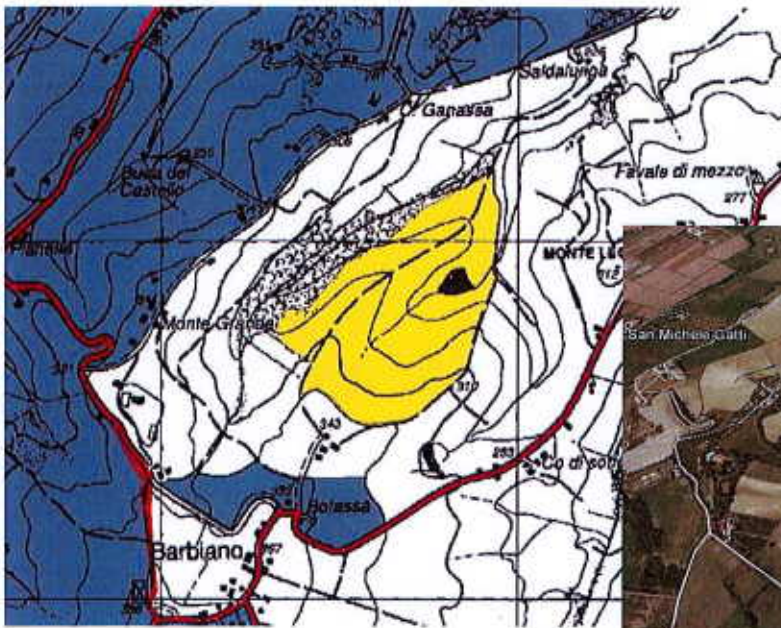


**Casale - Comune: Felino;  
tipo B**

A Est, strada tra Carignano e Felino, nel tratto compreso tra Felino e il centro abitato di Felino; a Sud, Strada Provinciale n. 32 tra il centro di Felino e l'incrocio con la SP 15; a Ovest, SP 15 nel tratto fra SP 32 poi SP 65 fino al limite comunale di Felino, dopo località Casale; a Nord, segue il limite comunale, nei pressi di Colombara, fino a chiudere in località Felina.

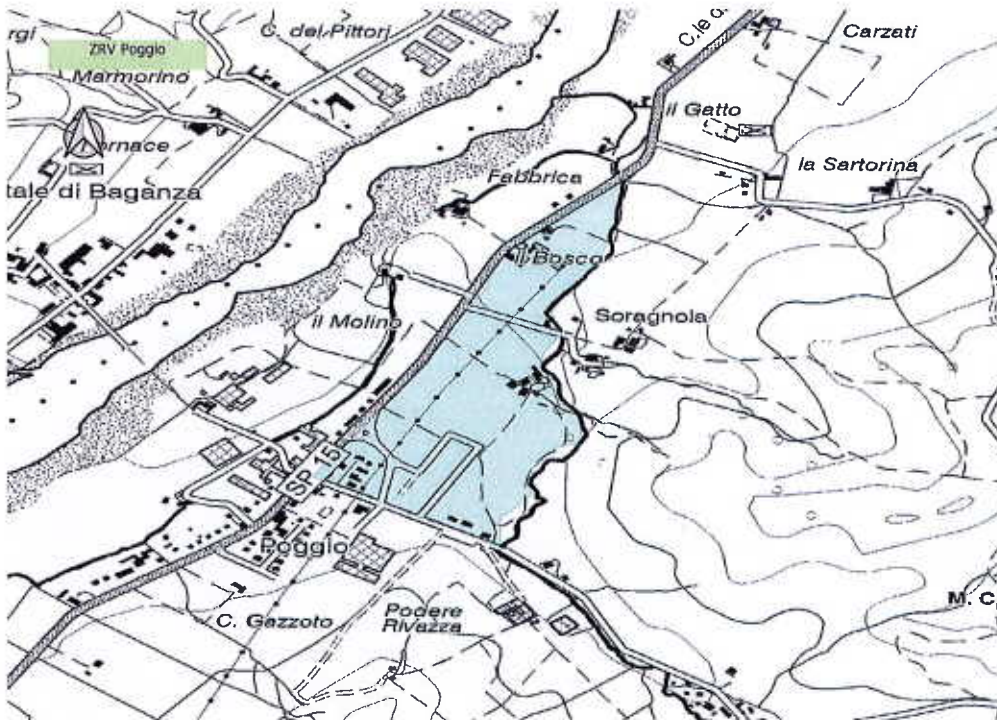




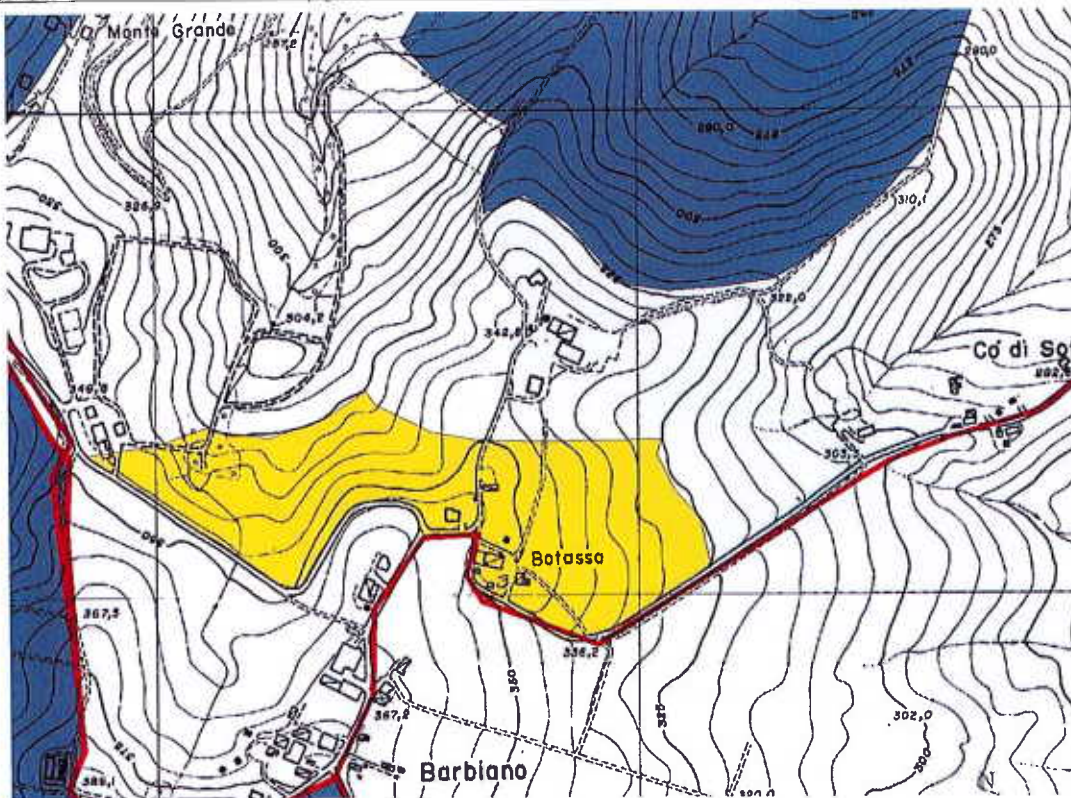


Monte Grande – Comune: Felino; Tipo B  
Area delimitata da Monte Grande e Monte Leon



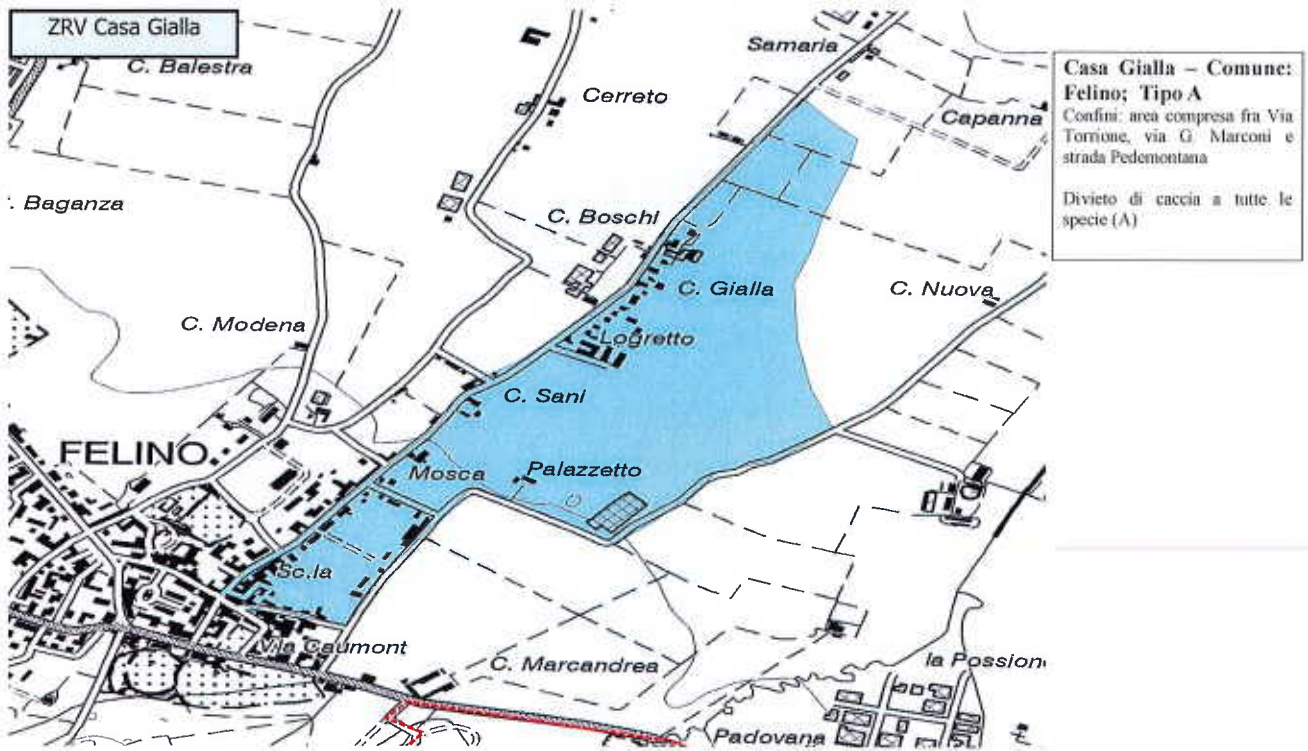


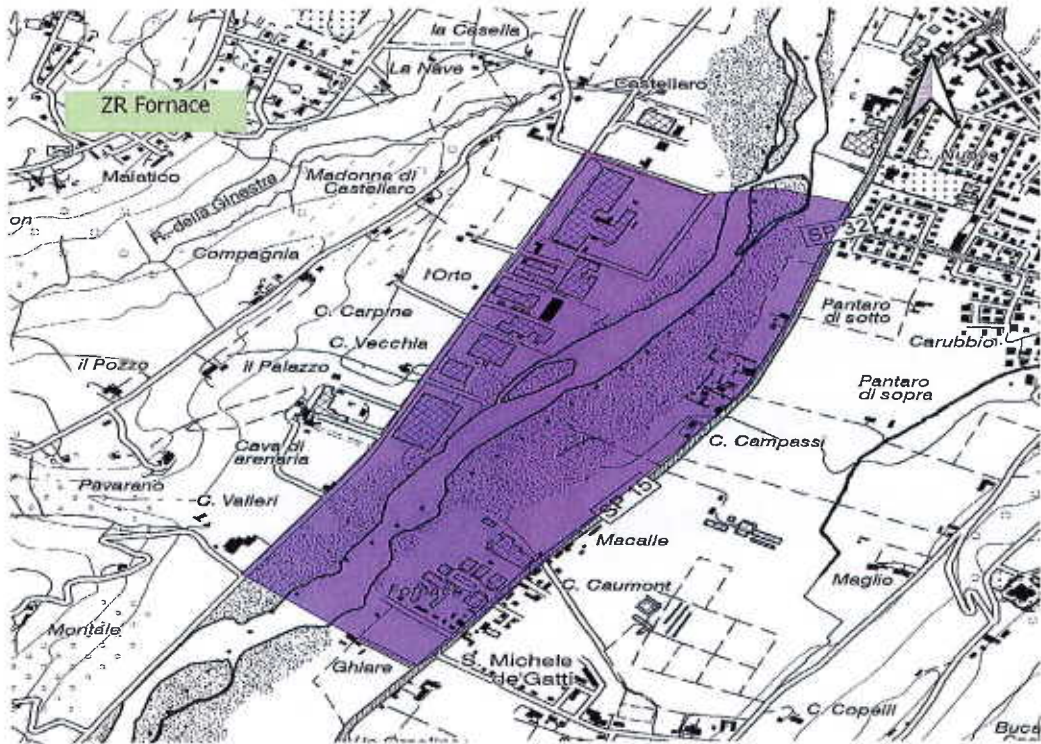
**Poggio – Comune: Felino;  
Tipo A**  
Confini: ovest via Calestano con  
incrocio via Damenti a Poggio,  
verso est su via Damenti sino a  
fossato che si dirige a Soragnola che  
segue sino ad incontrare via  
Calestano  
Divieto di caccia a tutte le specie  
(A)



**Botassa – Comune:  
Felino; Tipo A**  
Confini: terreno intorno  
a Potassa a nord della  
strada di Barbiano  
Scadenza 31/01/2020  
Divieto di caccia a tutte  
le specie (A)





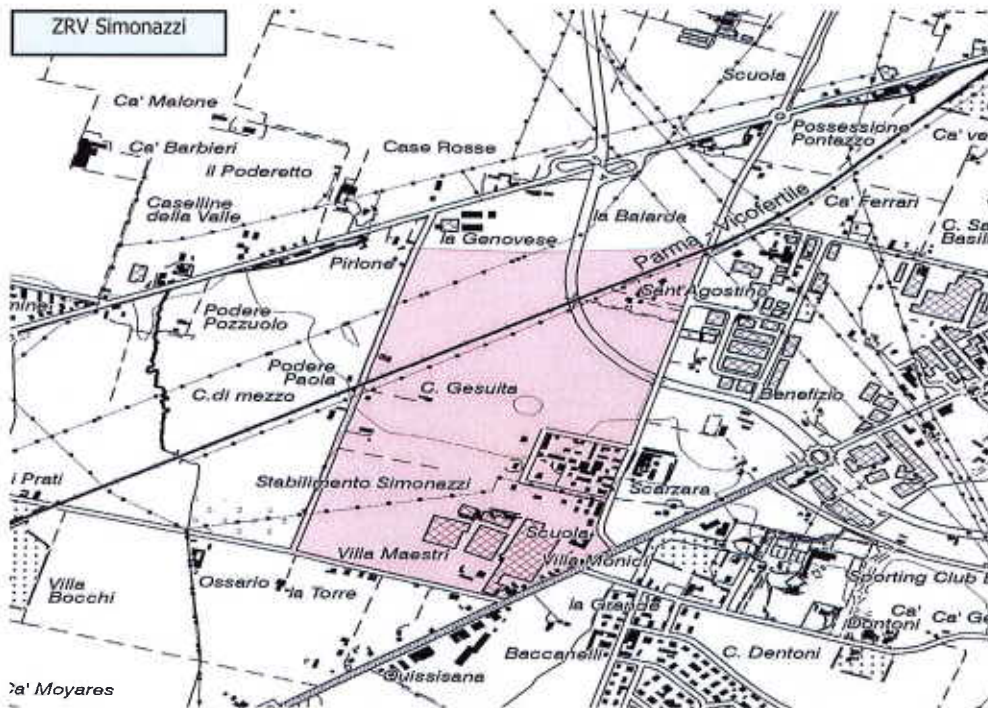


**Fornace – Comune:**  
**Felino; Tipo A**  
Confini: fra SP32 a nord e strada per Castellaro a ovest, segue verso sud la strada per San Vitale Bagnza sino a Loc. Ghiare e quindi su strada SP 15

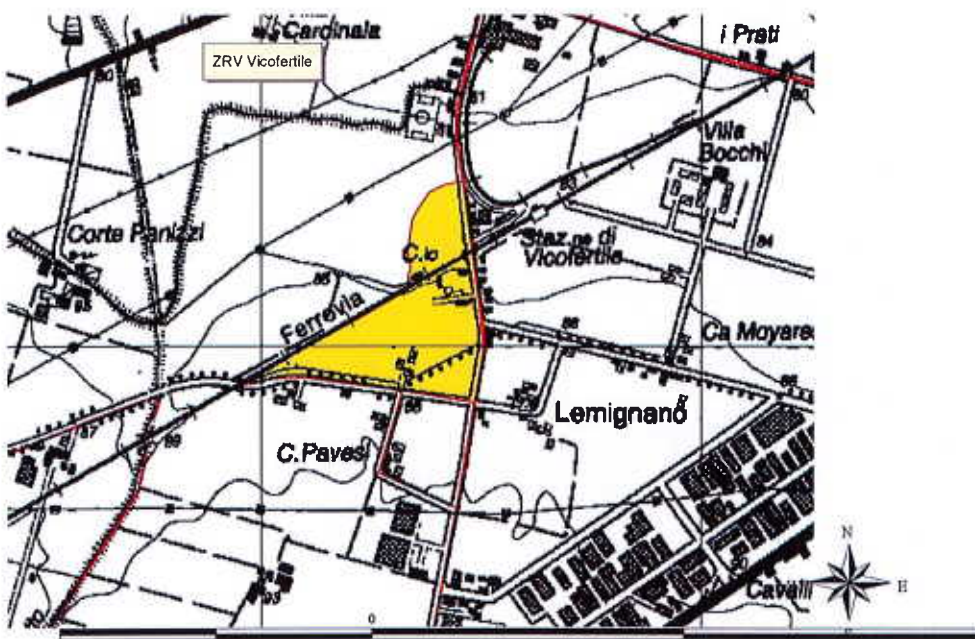
**COMUNE DI COLLECCHIO  
COMUNE DI PARMA  
COMUNE DI SALA BAGANZA**







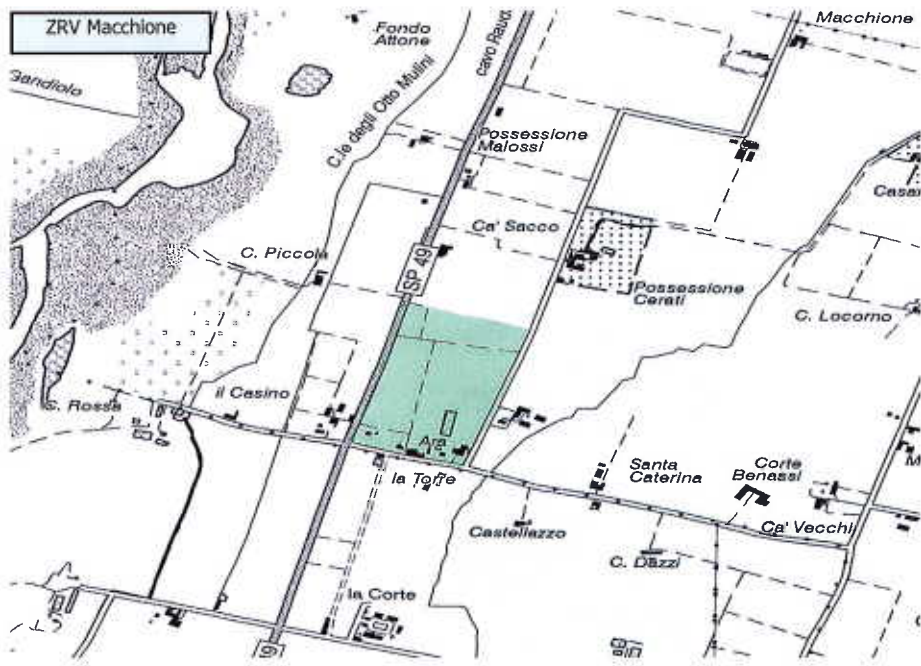
**Simonazzi - Comune:**  
**Parma; Tipo A**  
Terreno compreso fra strada  
Scarzara e Via La Spezia e strada  
Pontasso.



**AdR Vicofertile**  
**Comune: Parma; Tipo A**

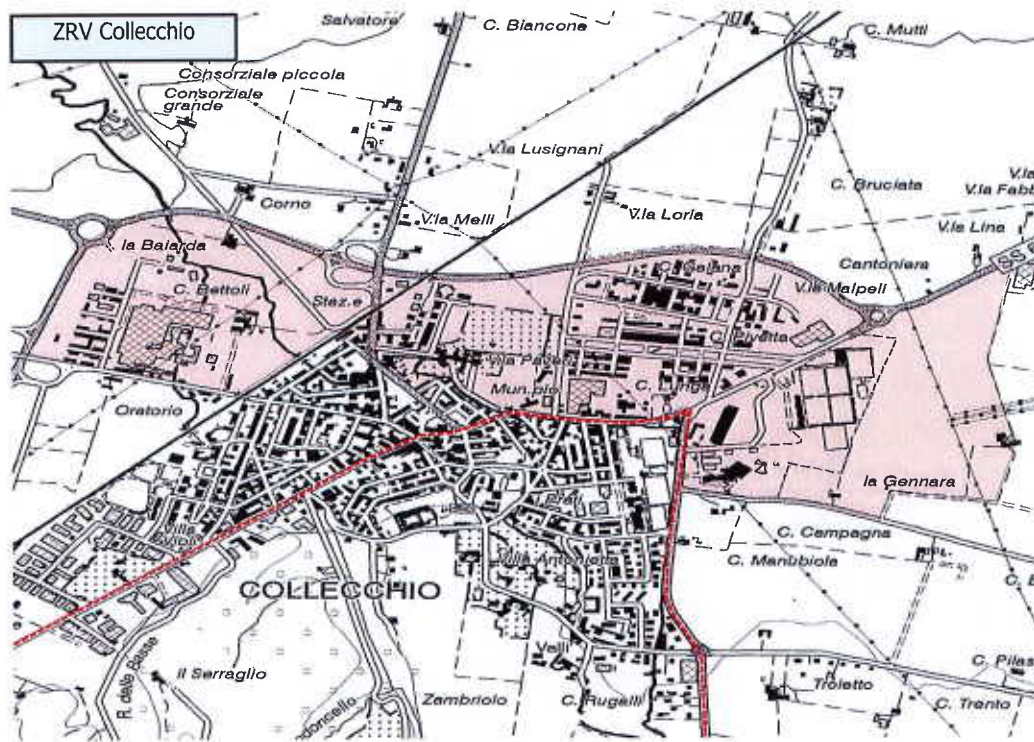
Territorio compreso fra Strada di Lemignano e la nuova circonvallazione presente a est della Stazione Ferroviaria di Vicofertile.





**Macchione-Tipo A**  
*Comune Parma*

Confini –ovest strada SP 49 che dalla via Emilia porta a Madregolo. L'area è compresa fra strada all'altezza di Casa Piccola e la Torre, a est è delimitato da Possessione Cerati Tipo A.



### Collecchio-Tipo A Comune Collecchio

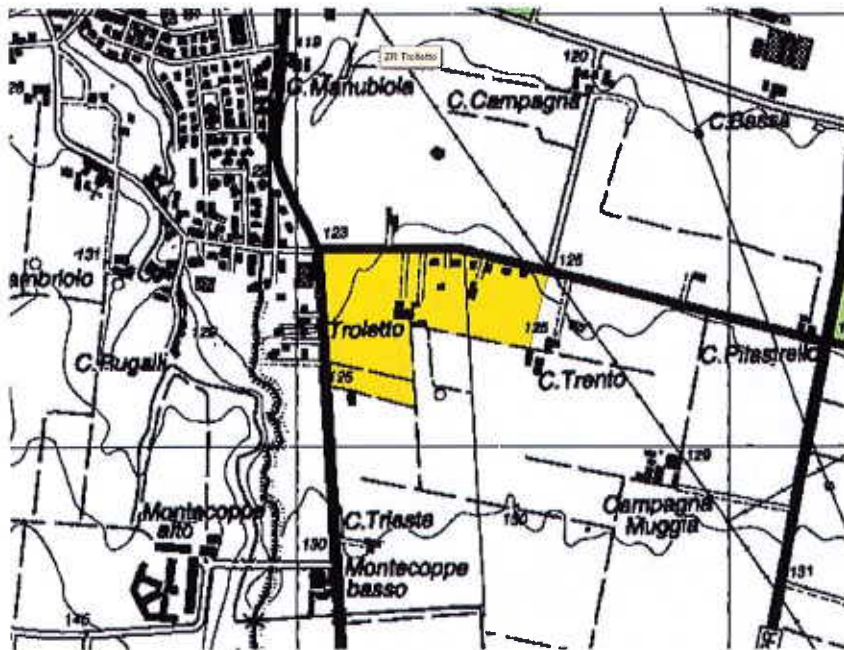
Confini – nord abitato di Collecchio, all'interno dell'anello di circonvallazione. Est congiunzione circonvallazione con Via Spezia da qui prosegue verso est sino al campo sportivo quindi per loc. Gambara poi loc. La Gennara e si ricollega su via Collecchio-Sala Baganza  
Tipo A



**Campiolo** *Tipo A*  
*Comune Collecchio*

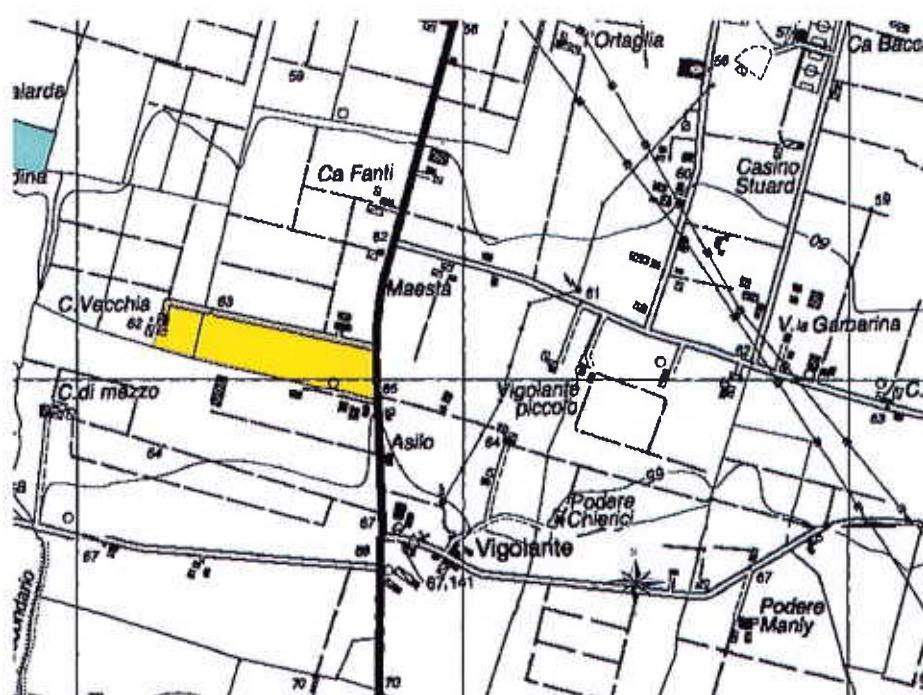
Confini – nord via Scodoncello  
dalla circonvallazione sino alla  
ferrovia, sud-est ferrovia, ovest  
strada La Spezia sino ad incrocio  
con ferrovia





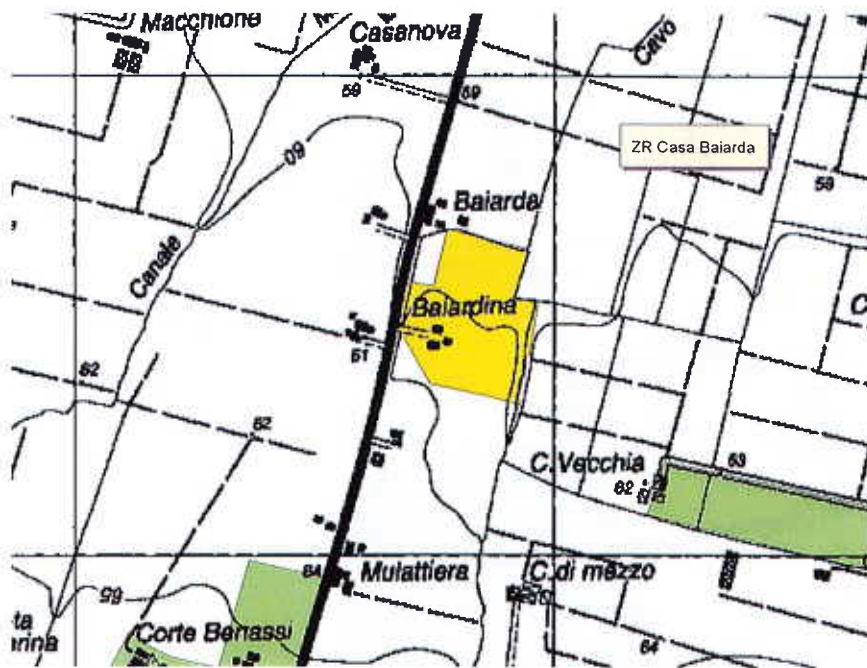
**Troletto-TipoA**  
Comune Collecchio

Confini – nord incrocio per  
Strada per Fornovo e strada per  
Casa Pilastrello, est prima del  
sentiero per casa Trento poi verso  
ovest per sentiero per casa  
Troletto sino a via per Fornovo



**Casa Vecchia-TipoA**  
*Comune Parma*

Confini – a ovest della strada  
che da via per Ponte Taro porta a  
Vigolante, territorio compreso  
fra il sentiero che porta a Casa  
Vecchia



**Casa Baiarda-TipoA**  
*Comune Parma*

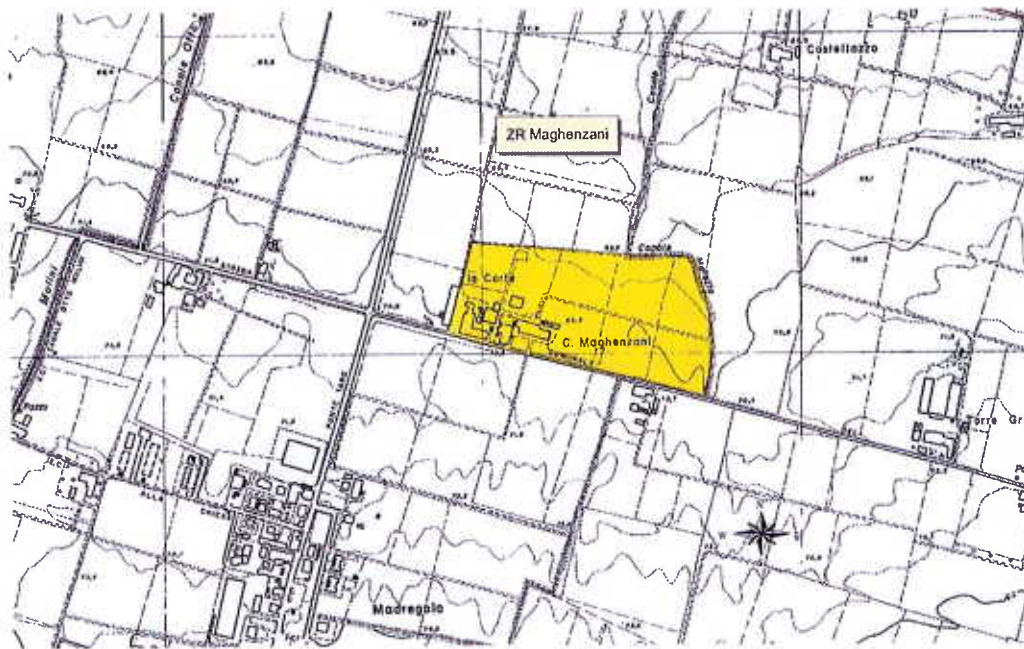
Confini -podere fra casa baiarda  
e Baiardina a ovest della  
mulattiera





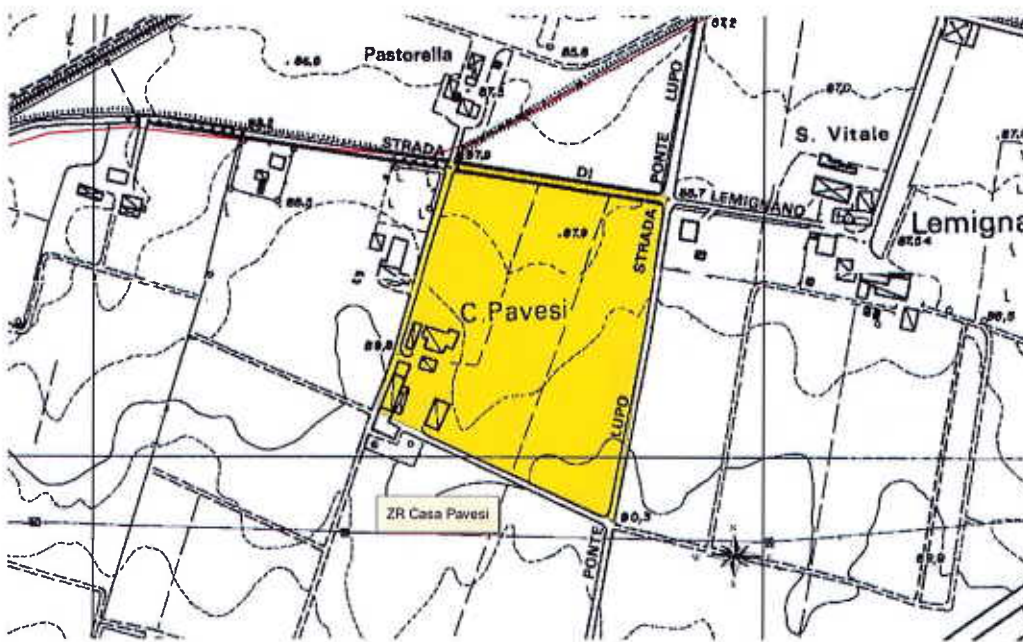
**Casa Vecchi-TipoA**  
*Comune Parma*

Confini – Podere a nord-ovest fra incrocio di strada Mulattiera e strada Castellazzo, sud strada Castellazzo, nord all'altezza di Mulattiera



**Maghenzani-TipoA**  
*Comune Collecchio*

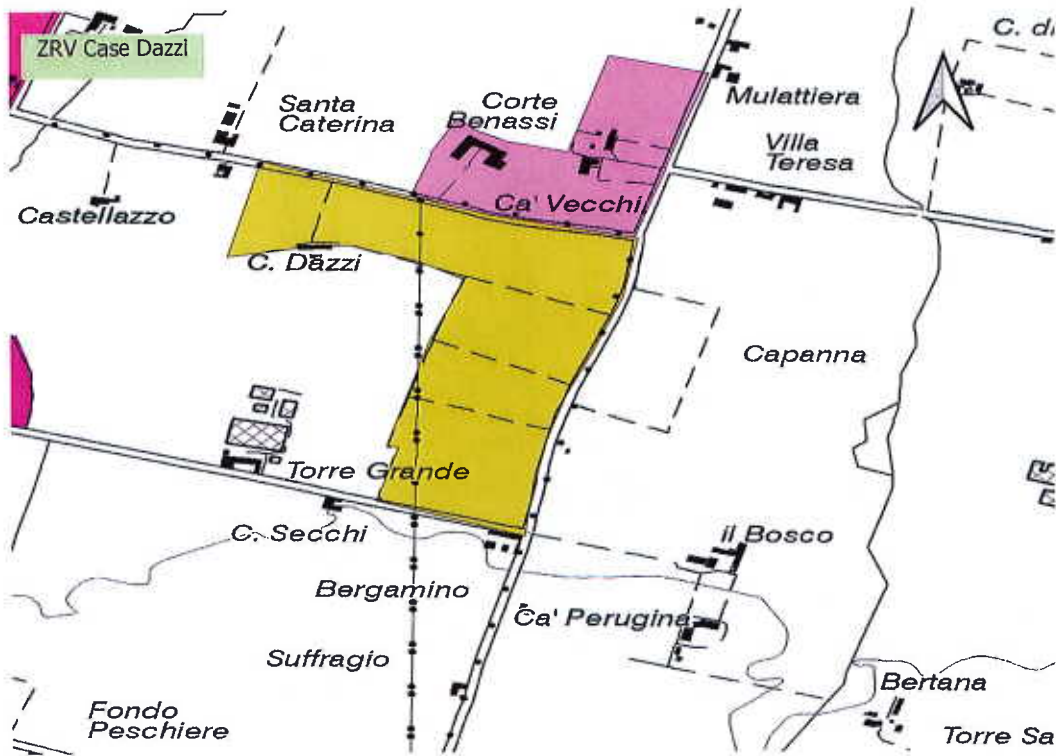
Confini – Podere compreso fra strada Comunale a sud e Corte e Casa Maghenzani compreso dal Canale Mareto



**Casa Pavesi-TipoA**  
*Comune Parma*

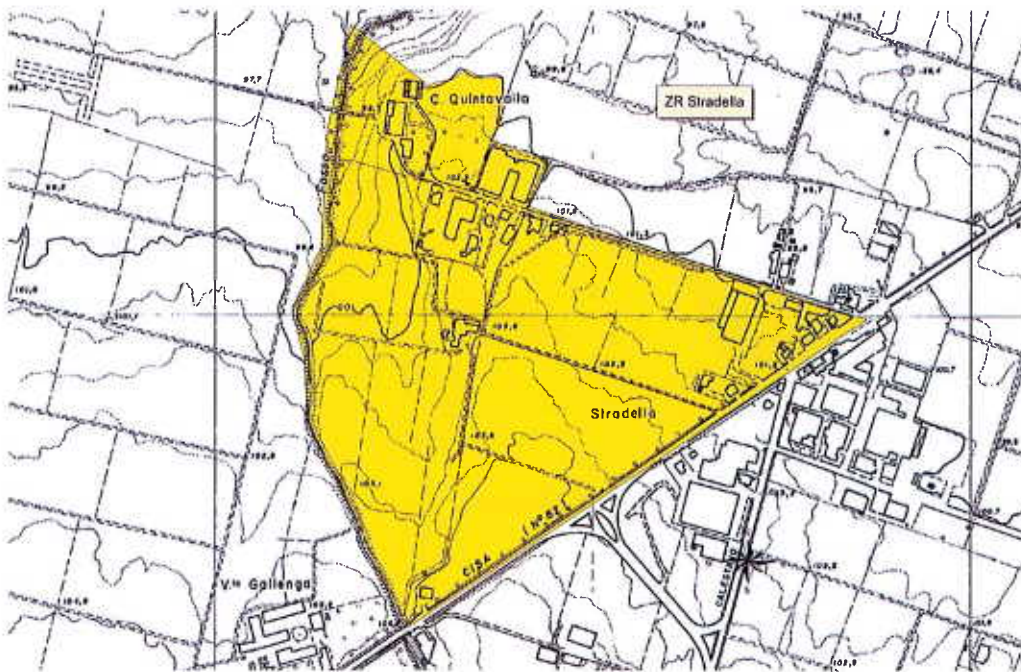
Confini – zona abitata a sud-ovest dell'incrocio fra strada Lemignano e strada Ponte Lupo, la zona risulta circondata da stradi interpoderali





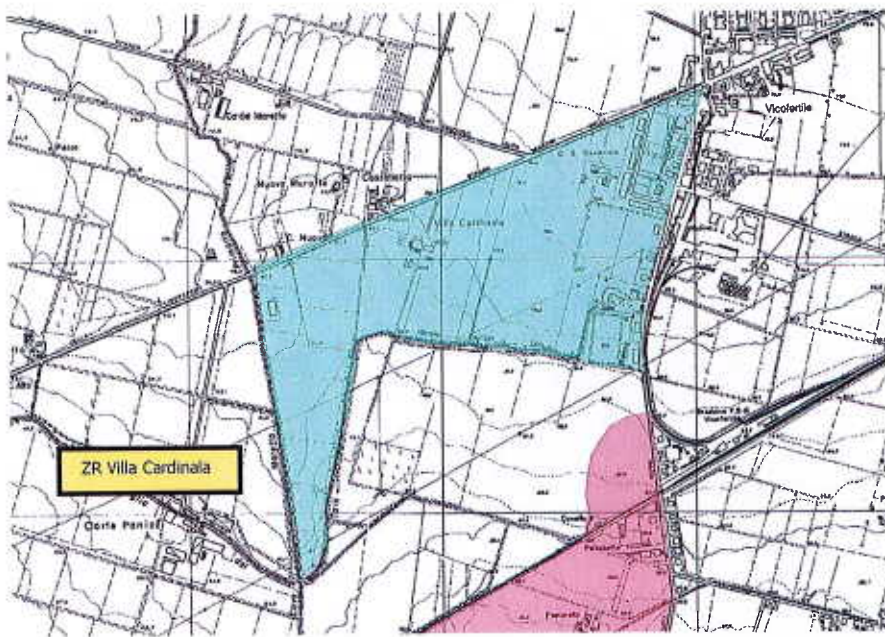
**Case Dazzi-Tipo A**  
Comune Parma

Confini -zona ricompresa  
tra C. Secchi e C. Dazzi



**Stradella-Tipo A**  
Comune Parma

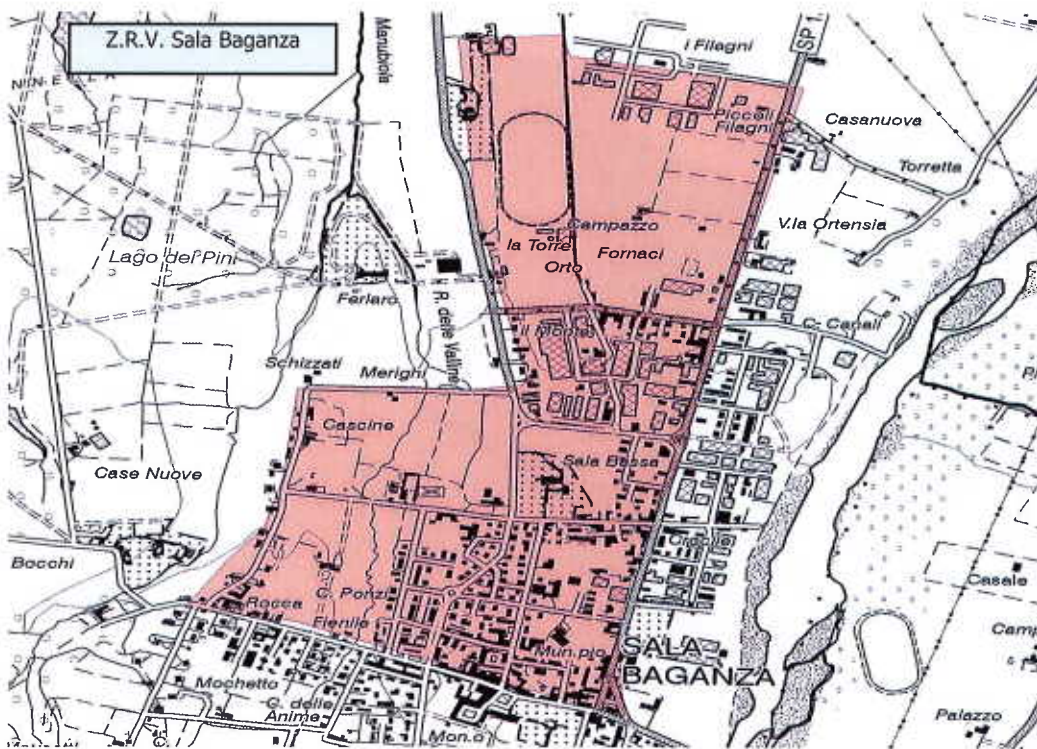
Confini – nord-est strada che va a Stradella. Sud confina con via Spezia, ovest con fosso Maretto



**ZR Villa Cardinala-**  
*Tipo A*  
*Comune Parma*

Confini – angolo fra strada  
Martiri della Liberazione, via  
Roma, canale Naviglio del Taro  
e canale Cavo Moretto

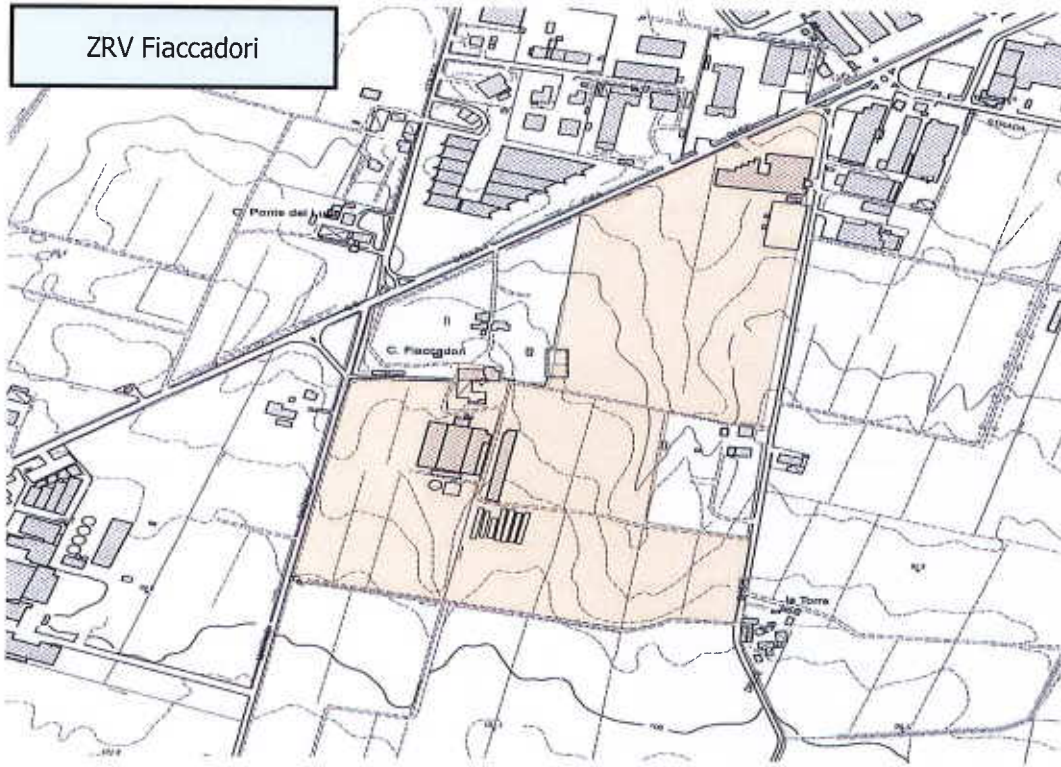




**ZR Sala Baganza-  
TipoB  
Comune Sala Baganza**

Confini – loc. Filagni fra SP 15 e SP 58, a ovest continua verso sud sino a strada Remitaggio quindi strada Cascine verso sud-ovest fino a via Zappati, fino a V.le Matteotti fino ad unirsi, dopo il centro di Sala Baganza alla SP 15

ZRV Fiaccadori



**ZR Fiaccadori-**  
*Tipo A*  
*Comune Collecchio*

Confini – Via Spezia a  
Stradella vicino incrocio con  
strada per San Martino



**BI. CATASTO AMBIENTALE**

(ATTRAVERSO LA CARTA DI USO REALE DEL SUOLO REGIONALE – ANNO 2003 – RICAVATA DALLE IMMAGINI SATELLITARIE “QUICK BIRD”)

La valutazione territoriale non ha subito modifiche rispetto alla scorsa stagione

