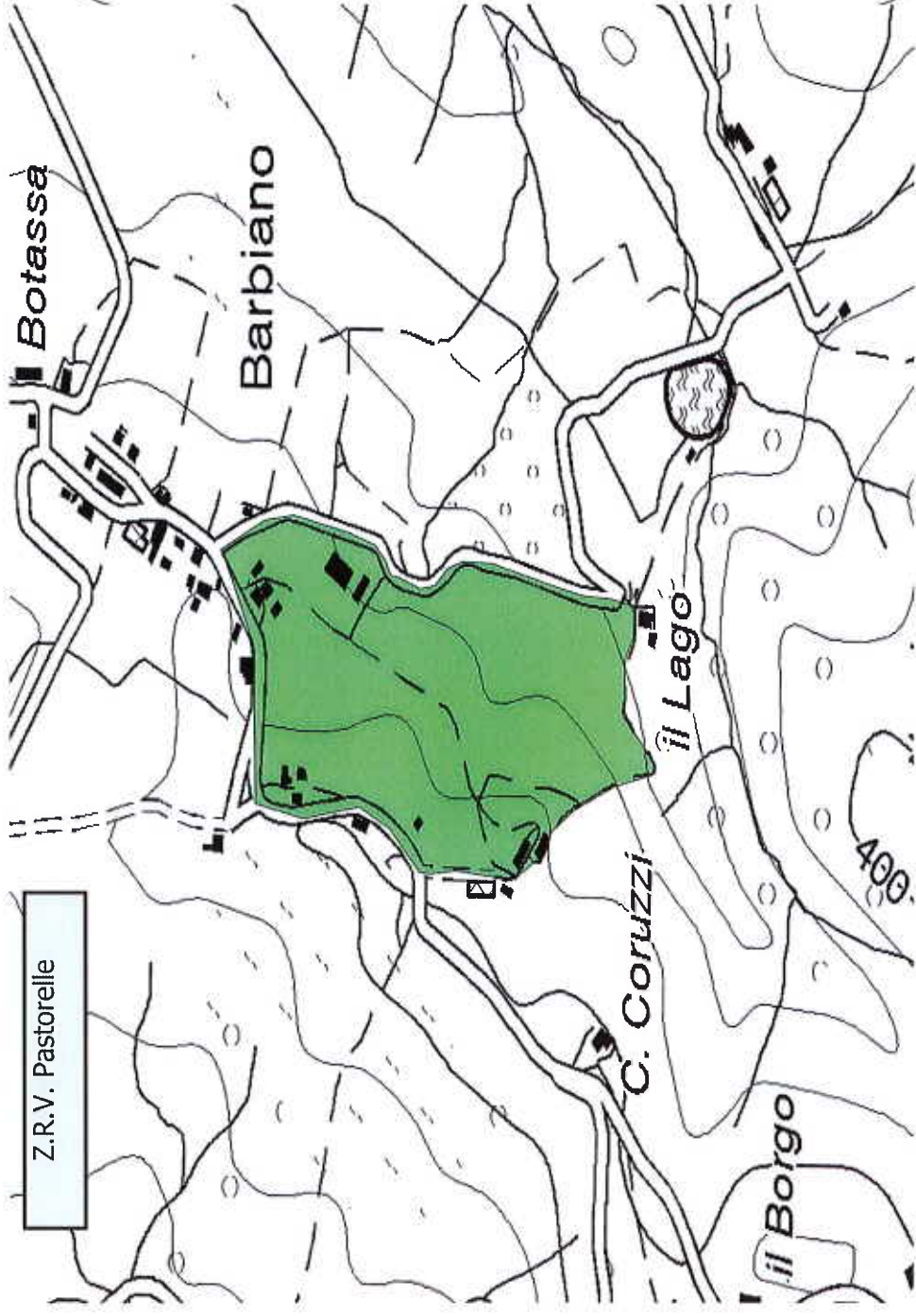


COMUNE DI FELINO

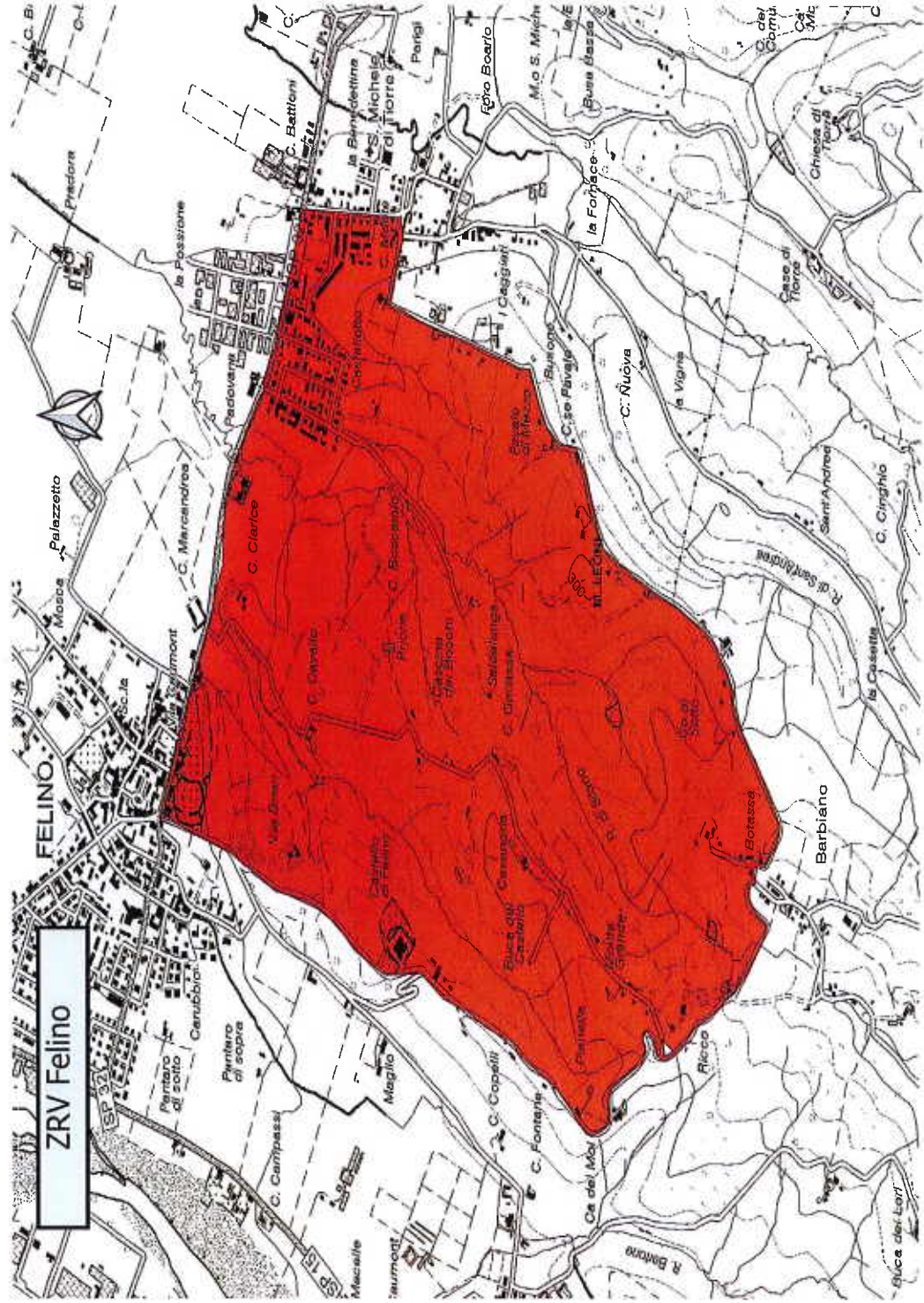
Z.R.V. Pastorelle



Pastorelle - Comune:

Felino; Tipo B

A Nord, Via Costa poi un sentiero che si dirige verso sud ovest sino a Località Il Lago e da qui ritorna su via Costa di Barbiano.



**Felino - Comune:
Felino; Tipo B**

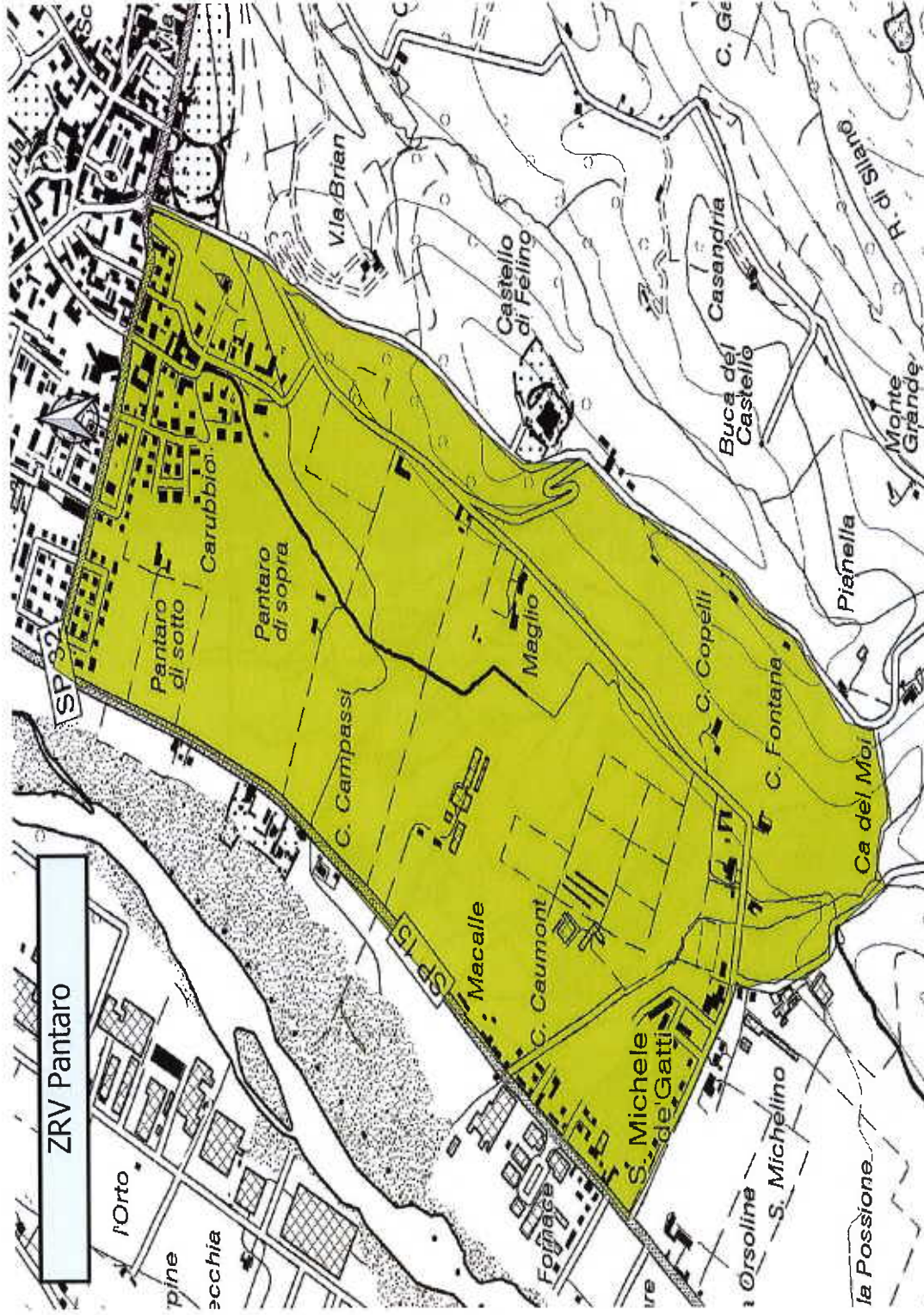
A Nord, SP 32 tra San Michele Torre e Felino; a Est da San Michele Torre verso sud per Barbiano poi verso ovest per Ca del Moie quindi strada che porta a Felino.

**MODIFICATA
2024 IN
AMPLIAMENTO**

Casale - Comune: Felino; tipo B

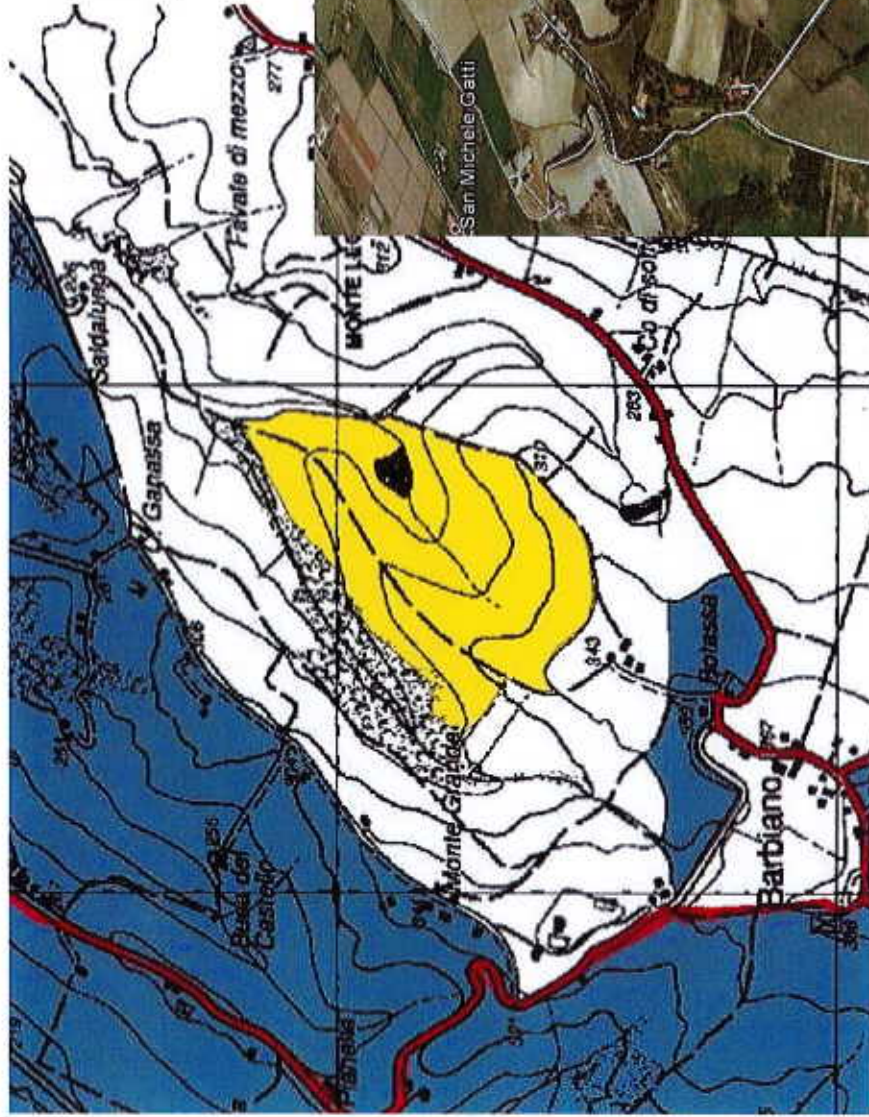
A Est, strada tra Carignano e Felino, nel tratto compreso tra Felina e il centro abitato di Felino; a Sud, Strada Provinciale n. 32 tra il centro di Felino e l'incrocio con la SP 15; a Ovest, SP 15 nel tratto tra SP 32 poi SP 65 fino al limite comunale di Felino, dopo località Casale; a Nord, segue il limite comunale, nei pressi di Colombara, fino a chiudere in località Felina.





**Pantaro – Comune:
Felino; Tipo B**
A Nord, SP32 nel tratto tra
l'incrocio con la strada del
Castello di Felino e
l'incrocio con la SP15 di
Calestano; a Est poi a Sud,
la strada del Castello di
Felino fino a Ca del Moi poi
verso ovest sino a SP 15

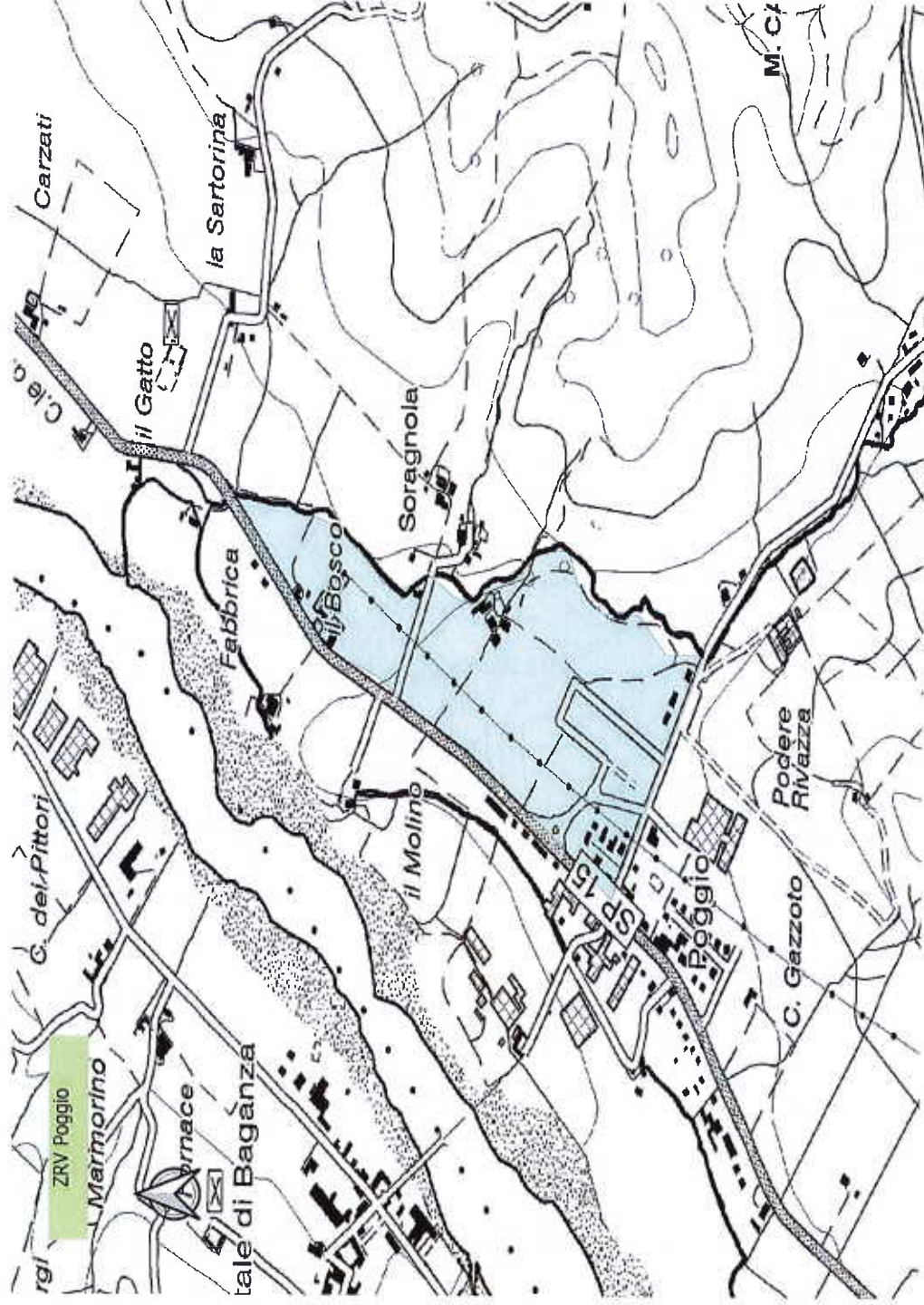
ZRV Pantaro



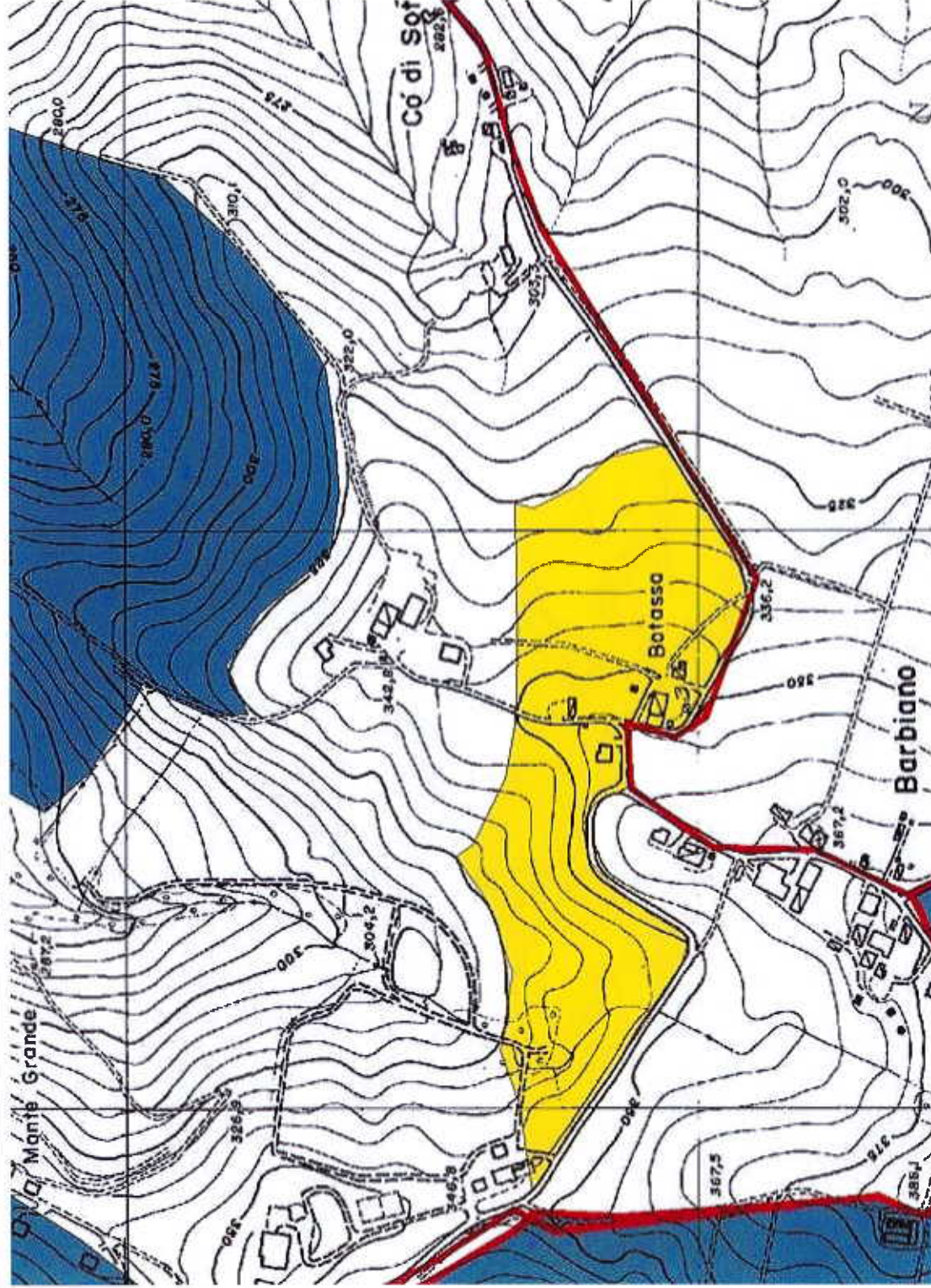
Monte Grande – Comune: Felino; Tipo B
Area delimitata da Monte Grande e Monte Leoni

**ELIMINATA
COMPRESA ZRV FELINO 2024**



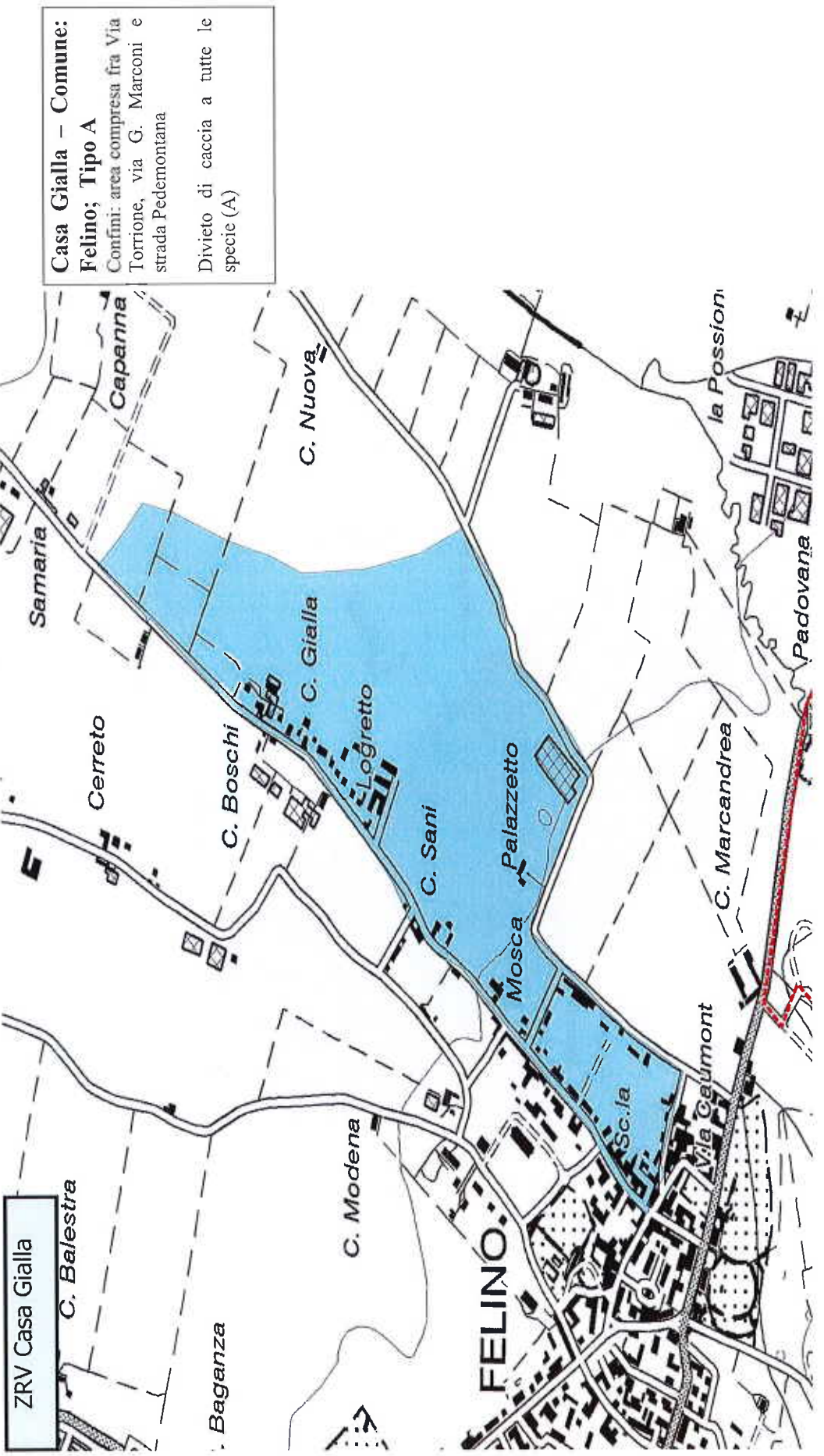


Poggio – Comune: Felino;
Tipo A
Confini: ovest via Calestano con
incrocio via Damenti a Poggio,
verso est su via Damenti sino a
fossato che si dirige a Soragnola che
segue sino ad incontrare via
Calestano
Divieto di caccia a tutte le specie
(A)



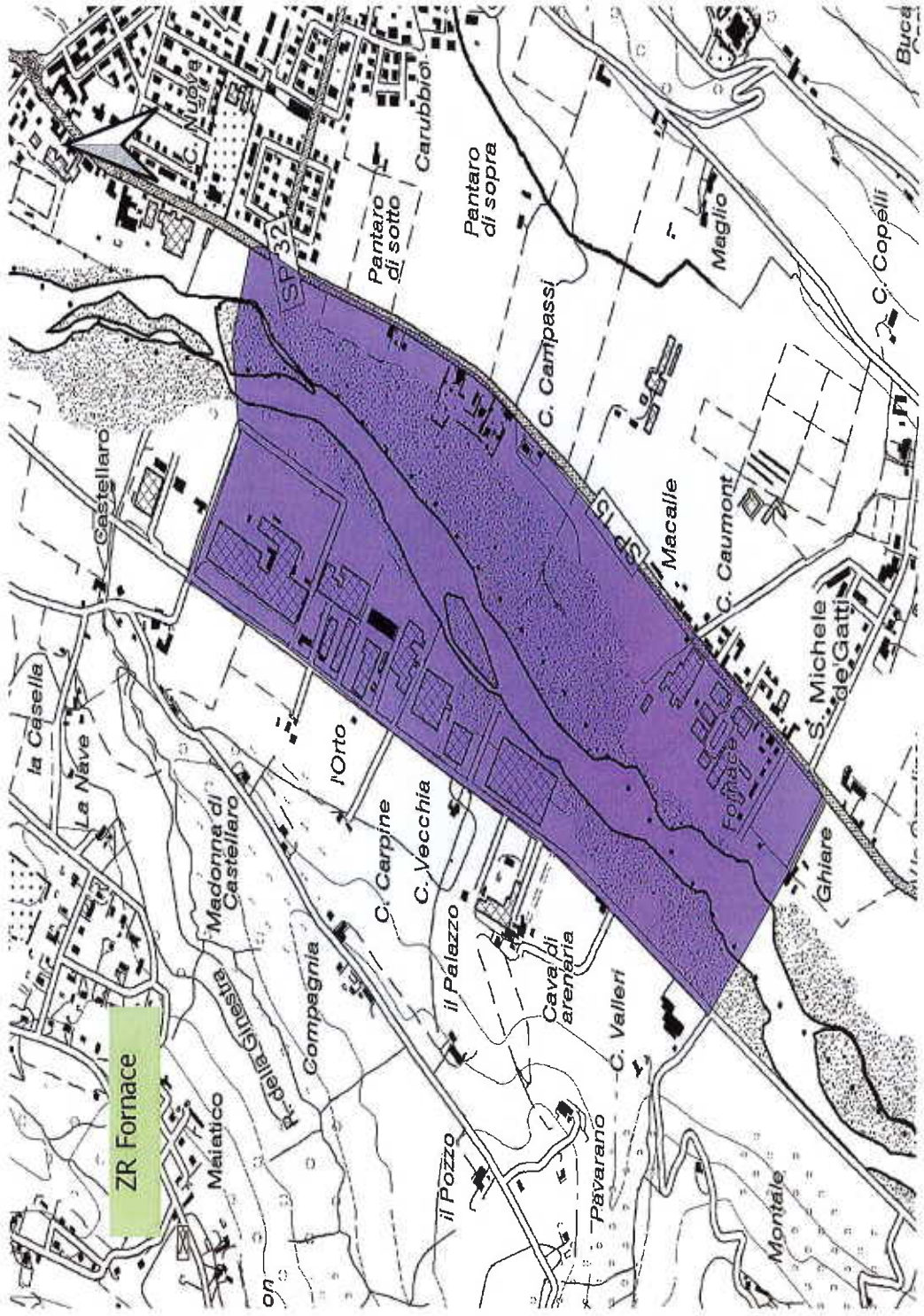
Botassa – Comune:
Felino; Tipo A
Confini: terreno intorno
a Potassa a nord della
strada di Barbiano
Scadenza 31/01/2020
Divieto di caccia a tutte
le specie (A)

**ELIMINATA
COMPRESA
ZRV FELINO
2024**

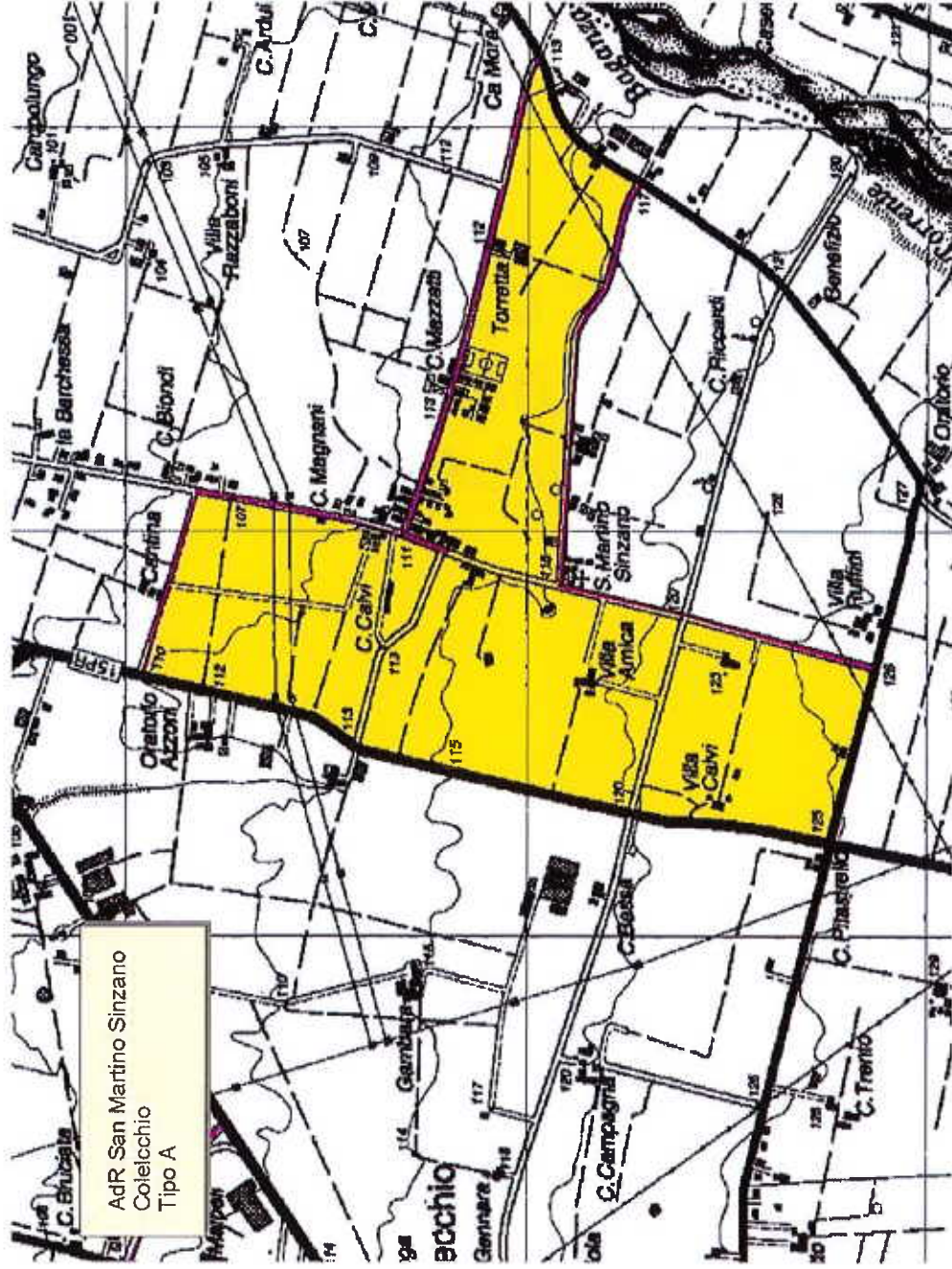


ZRV Casa Gialla – Comune: Felino; Tipo A
Confini: area compresa fra Via Torrione, via G. Marconi e strada Pedemontana
Divieto di caccia a tutte le specie (A)

Fornace — **Comune:**
Felino; Tipo A
Confini: fra SP32 a nord e strada per Castellaro a ovest, segue verso sud la strada per San Vitale Baganza sino a Loc. Ghiare e quindi su strada SP 15



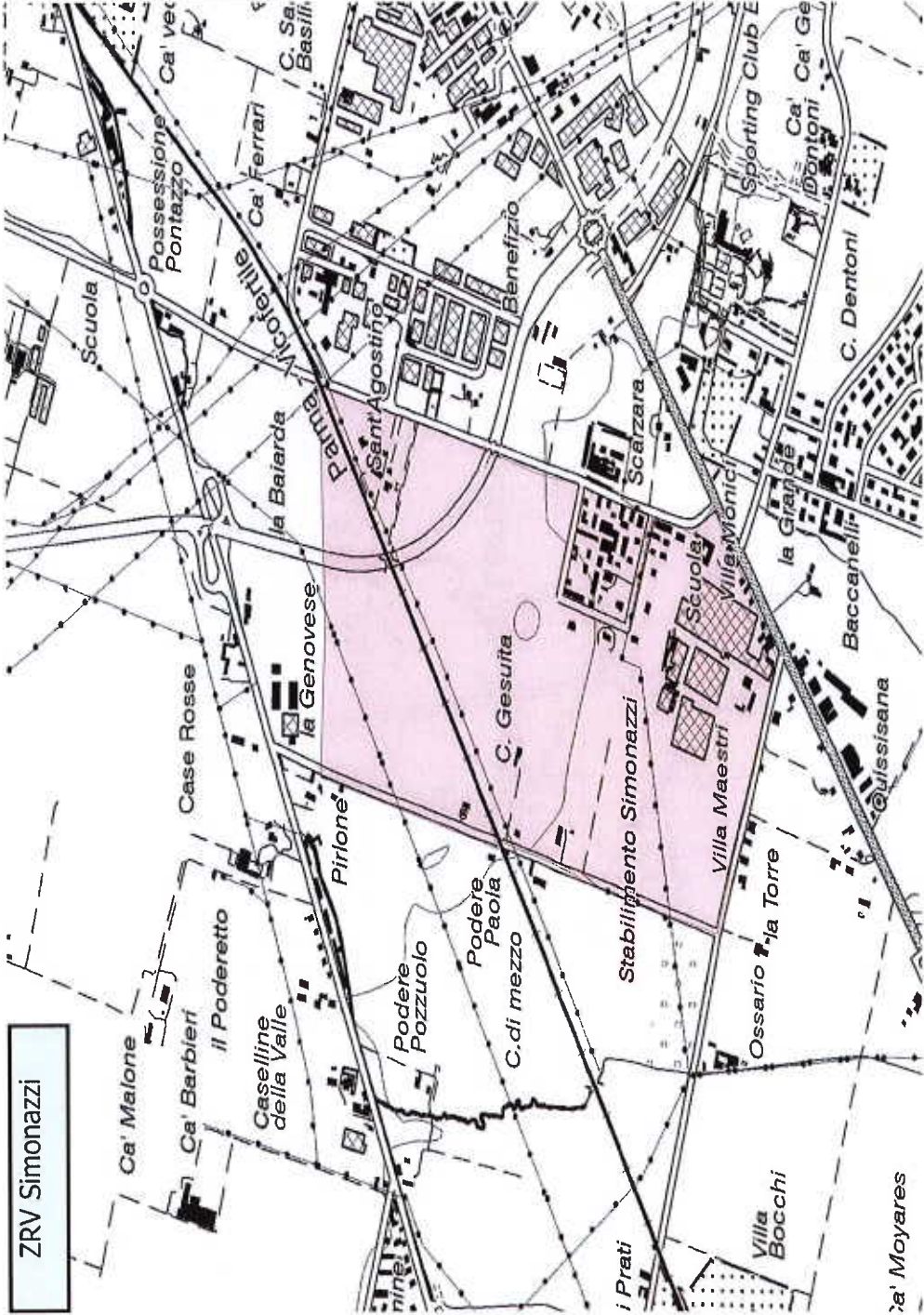
**COMUNE DI COLLECCHIO
COMUNE DI PARMA
COMUNE DI SALA BAGANZA**



**San Martino Sinzano – Comune:
Collechio; Tipo A**

A Ovest, la SP di Calestano, dall'altezza di Strada del Pilastrello fino a poco dopo Oratorio Azzoni; a Nord, la strada che porta a località Cantina, tra la SP per Calestano e la Strada Comunale di San Martino Sinzano; quindi la Strada Comunale di Case Pavesi fino all'incrocio con Strada Comunale dei Farnesi; a Est, la Strada Comunale di San Martino Sinzano tra località Il Santo e Case Riccardi; Strada Comunale Farnese, quindi, di nuovo la Strada Comunale di San Martino Sinzano; a Sud, strada di collegamento tra il centro abitato di San Martino Sinzano e Strada Comunale Farnese, quindi, Strada del Pilastrello.

ZRV Simonazzi

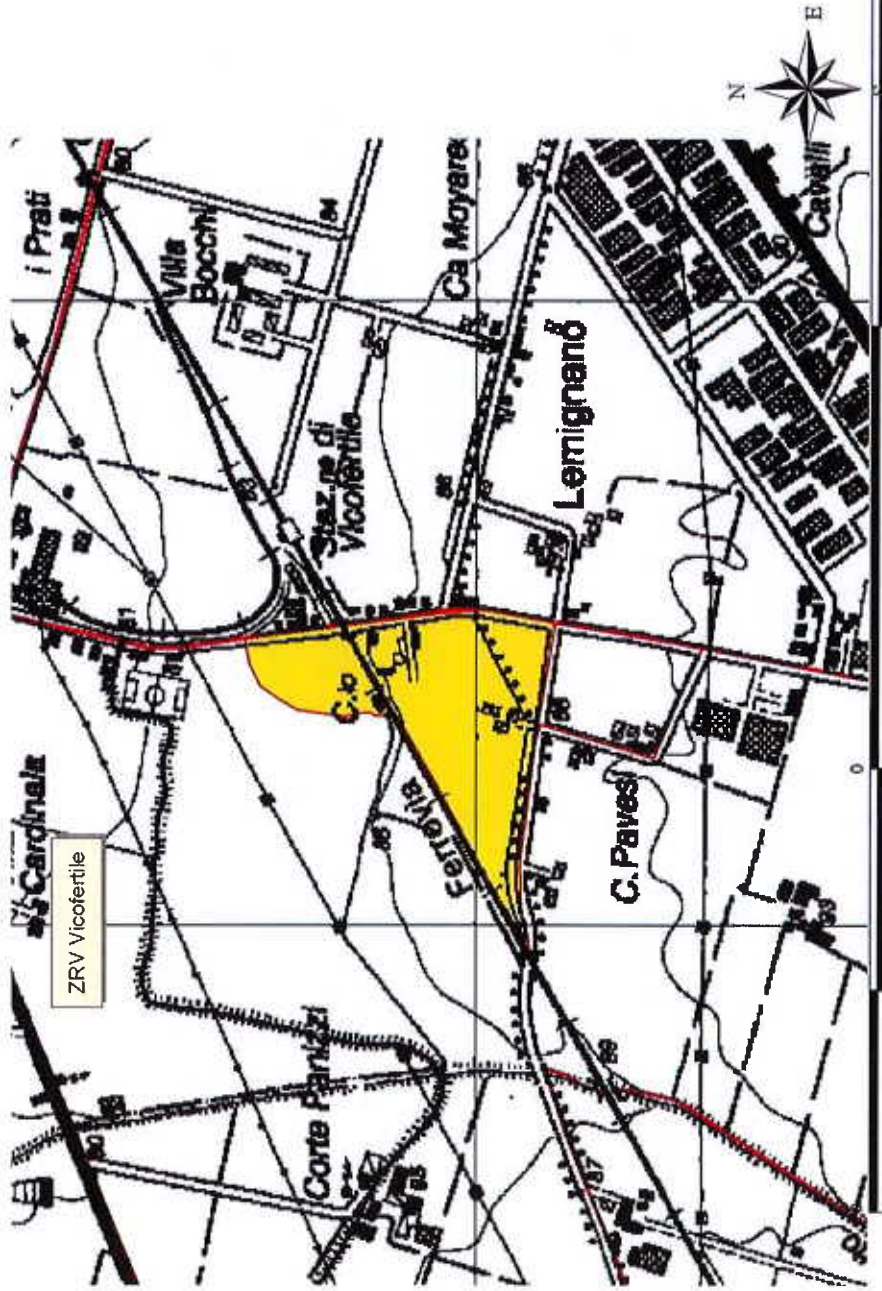


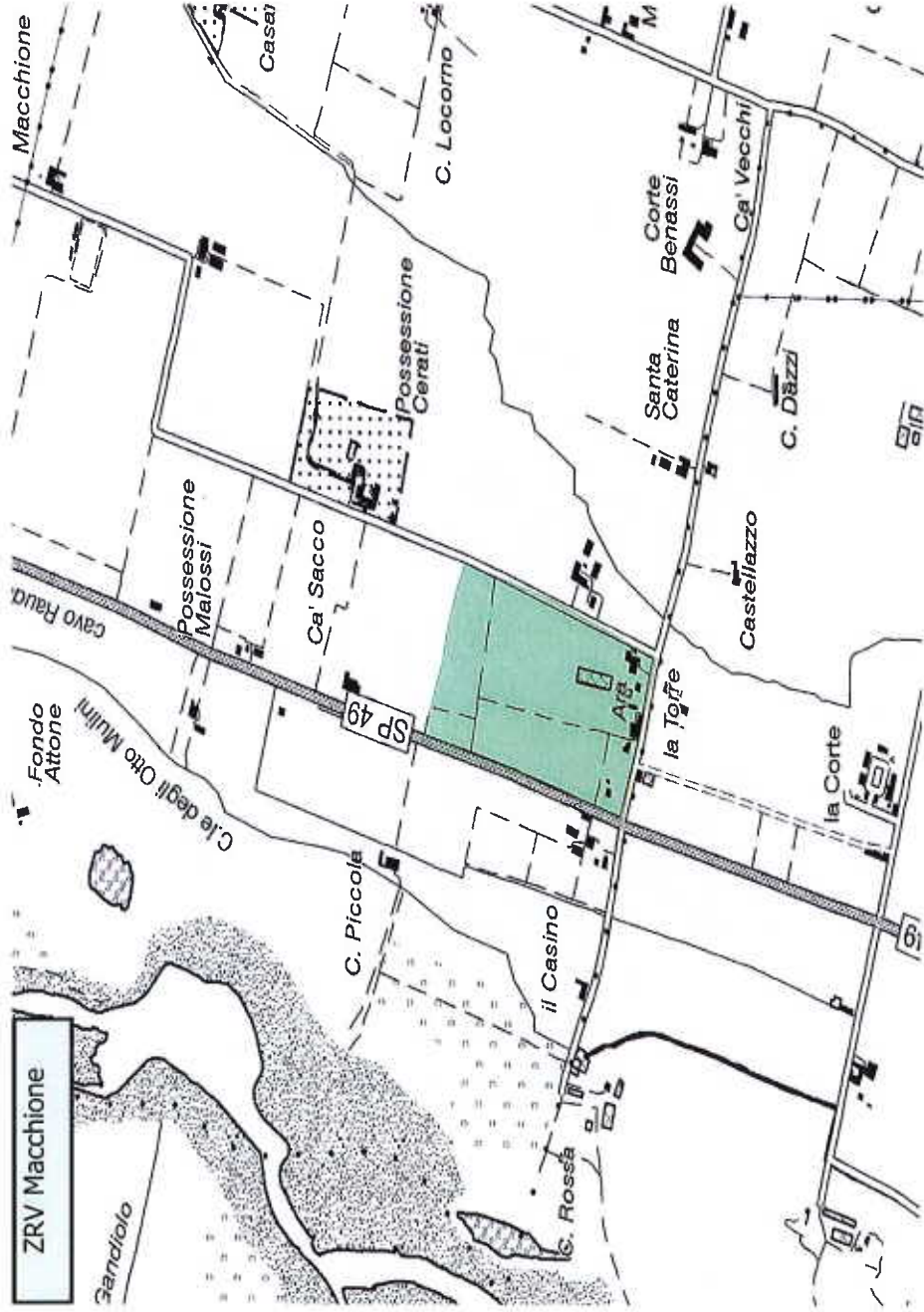
Simonazzi - **Comune:**
Parma; Tipo A
Terreno compreso fra strada Scarzara e Via La Spezia e strada Pontasso.

AdR Vicofertile

Comune: Parma; Tipo A

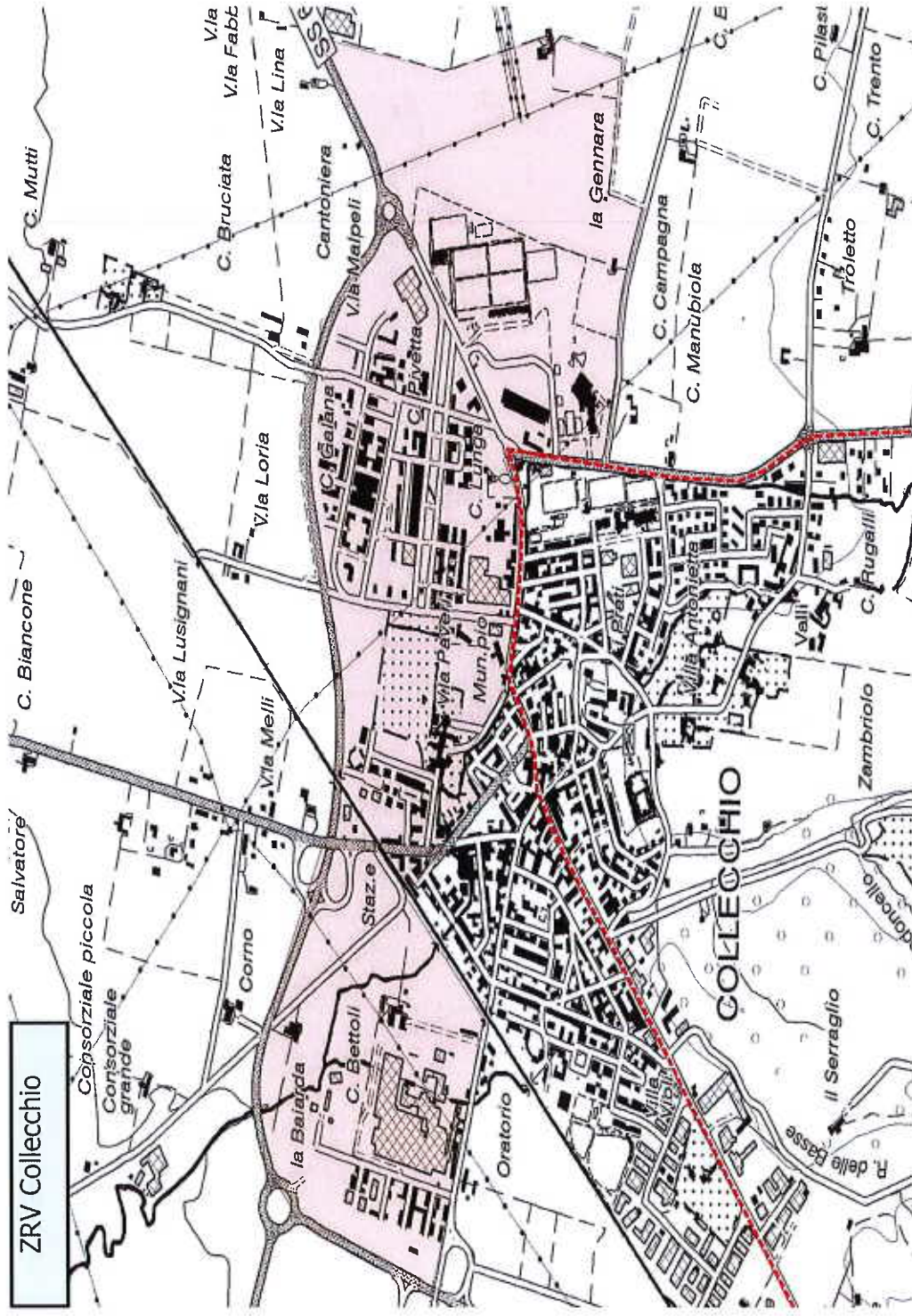
Territorio compreso fra Strada di Lemignano e la nuova circonvallazione presente a est della Stazione Ferroviaria di Vicofertile.





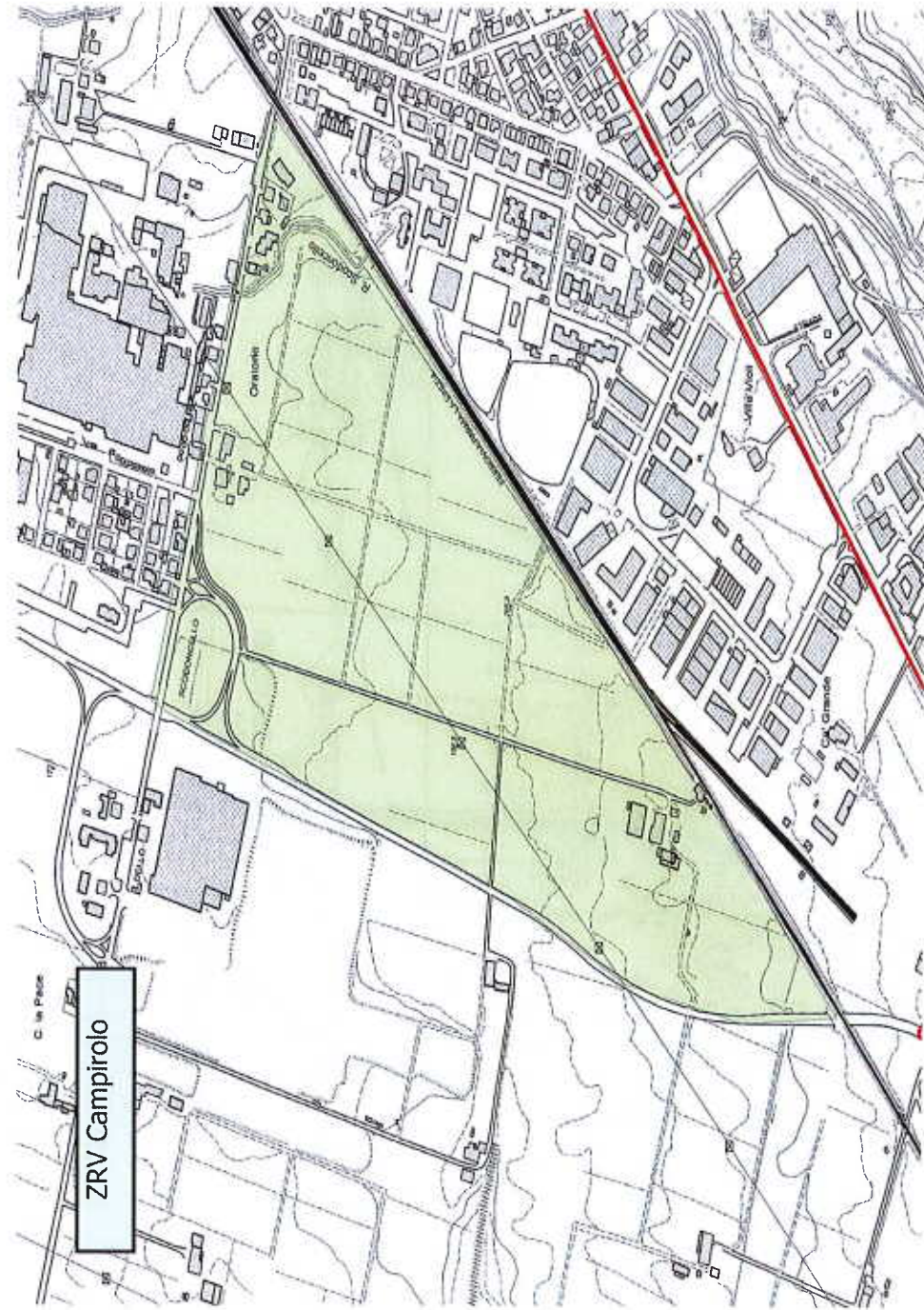
Macchione-TipoA Comune Parma

Confini –ovest strada SP 49 che dalla via Emilia porta a Madregolo. L'area è compresa fra strada all'altezza di Casa Piccola e la Torre, a est è delimitato da Possessione Cerati Tipo A



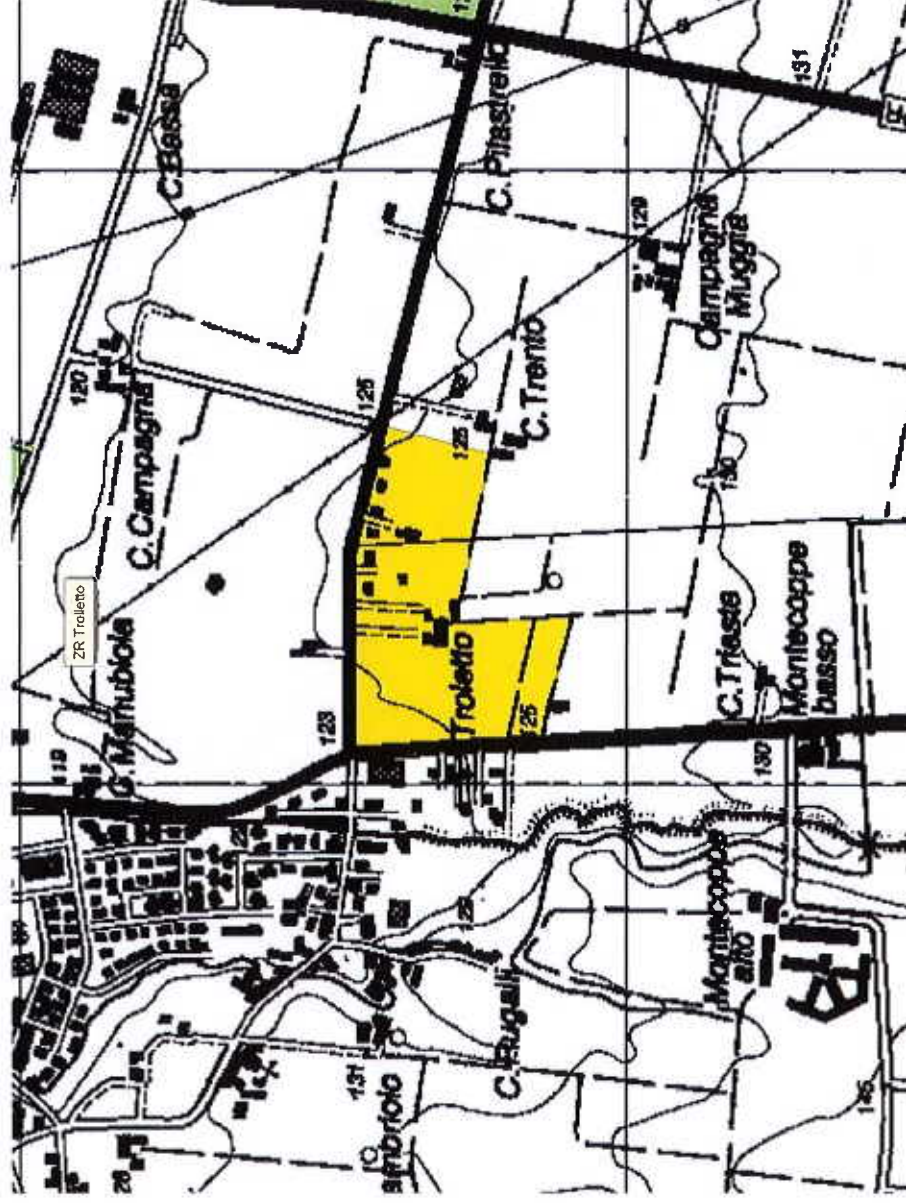
Collecchio-Tipo A Comune Collecchio

Confini - nord abitato di Collecchio, all'interno dell'anello di circonvallazione. Est congiunzione circonvallazione con Via Spezia da qui prosegue verso est sino al campo sportivo quindi per loc. Gennara poi loc. La Gennara e si ricollega su via Collecchio-Sala Baganza Tipo A



Campirolo Tipo A
Comune Collecchio

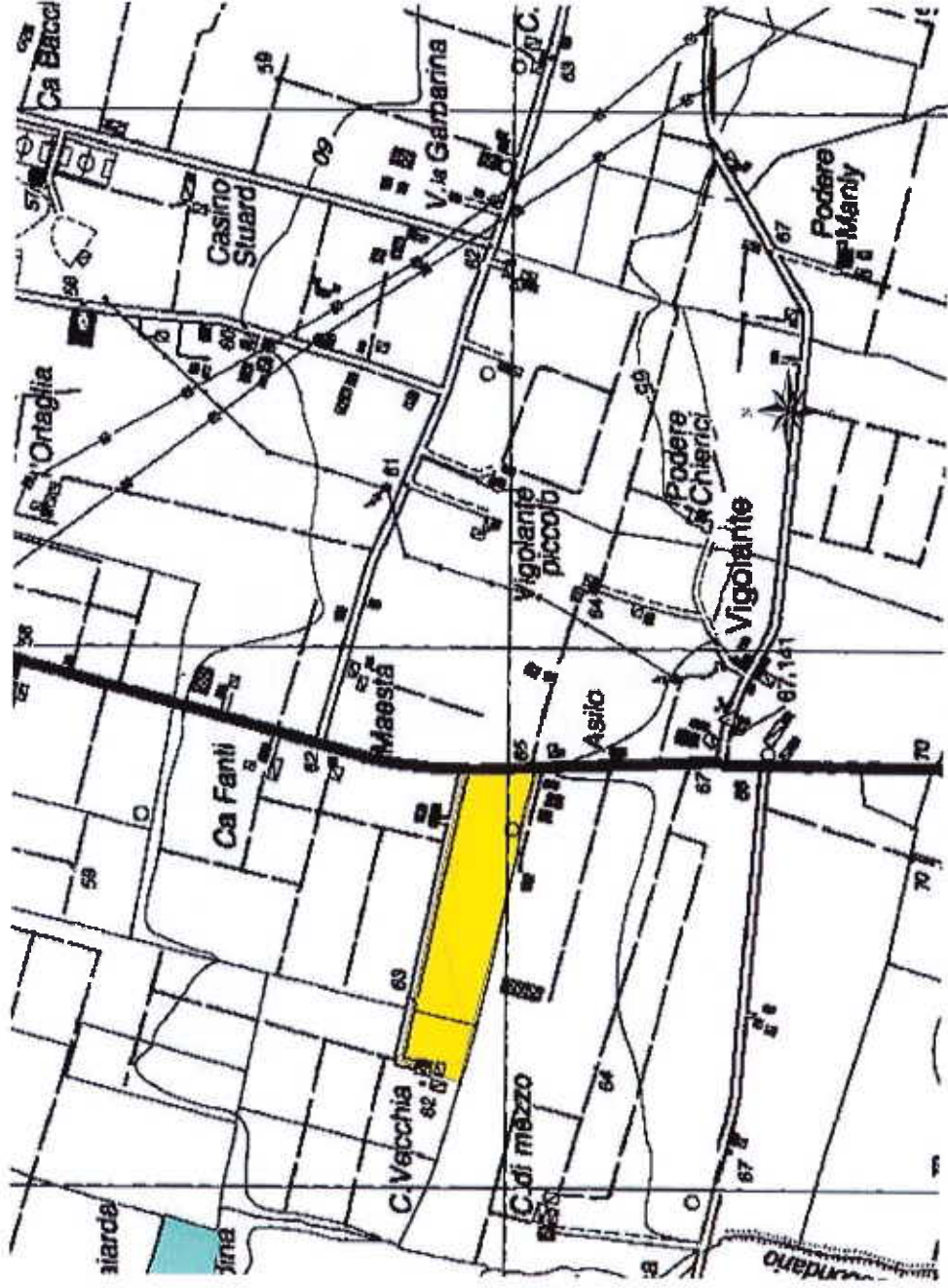
Confini – nord via Scodoncello
 dalla circonvallazione sino alla
 ferrovia, sud-est ferrovia, ovest
 strada La Spezia sino ad incrocio
 con ferrovia



Troletto-TipoA

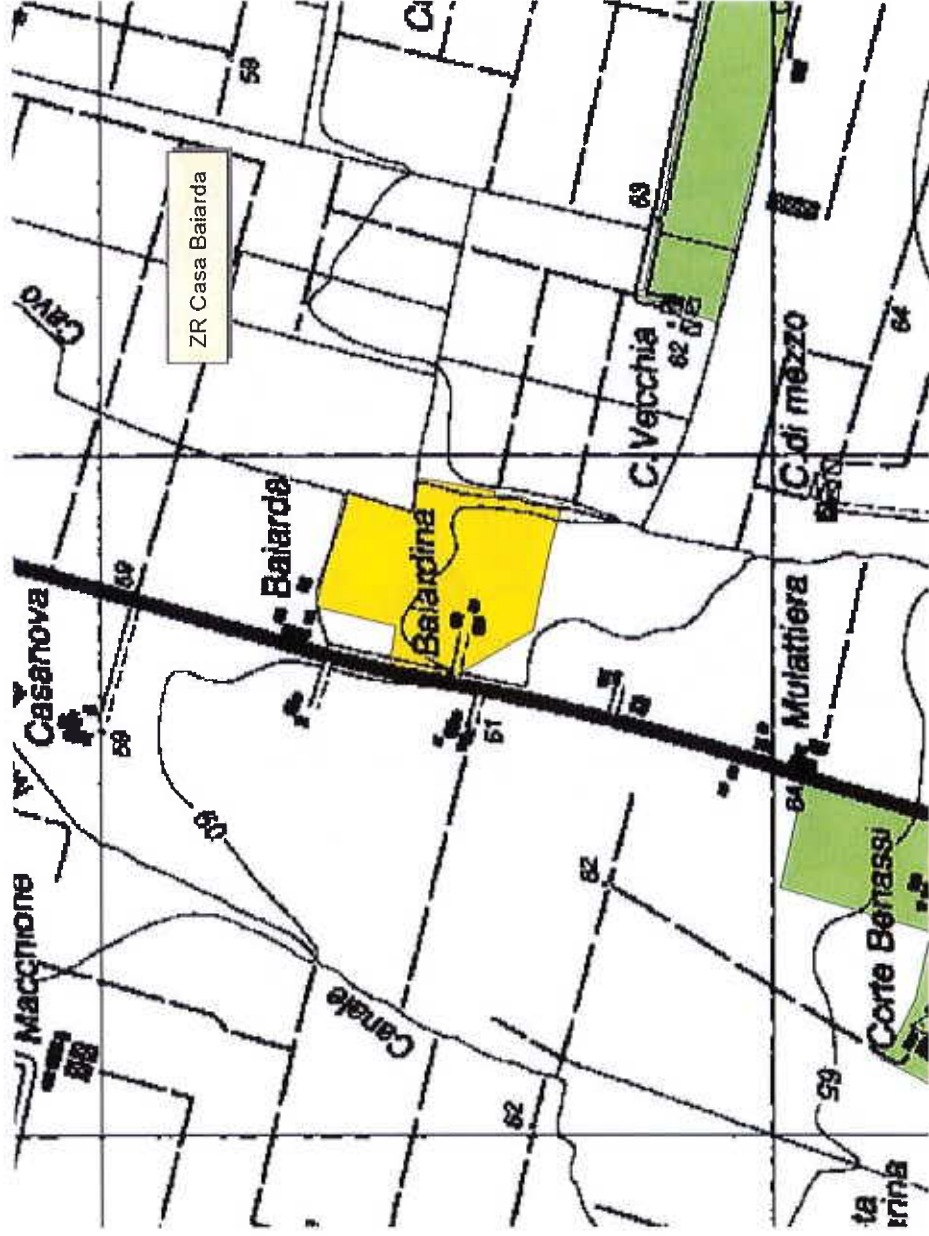
Comune Collecchio

Confini – nord incrocio per Strada per Fornovo e strada per Casa Pilastrello, est prima del sentiero per casa trento poi verso ovest per sentiero per casa Troletto sino a via per Fornovo



Casa Vecchia-TipoA
Comune Parma

Confini - a ovest della strada che da via per Ponte Taro porta a Vigolante, territorio compreso fra il sentiero che porta a Casa Vecchia



Casa Baiarda-TipoA Comune Parma

Confini –podere fra casa baiarda e Baiardina a ovest della mulattiera

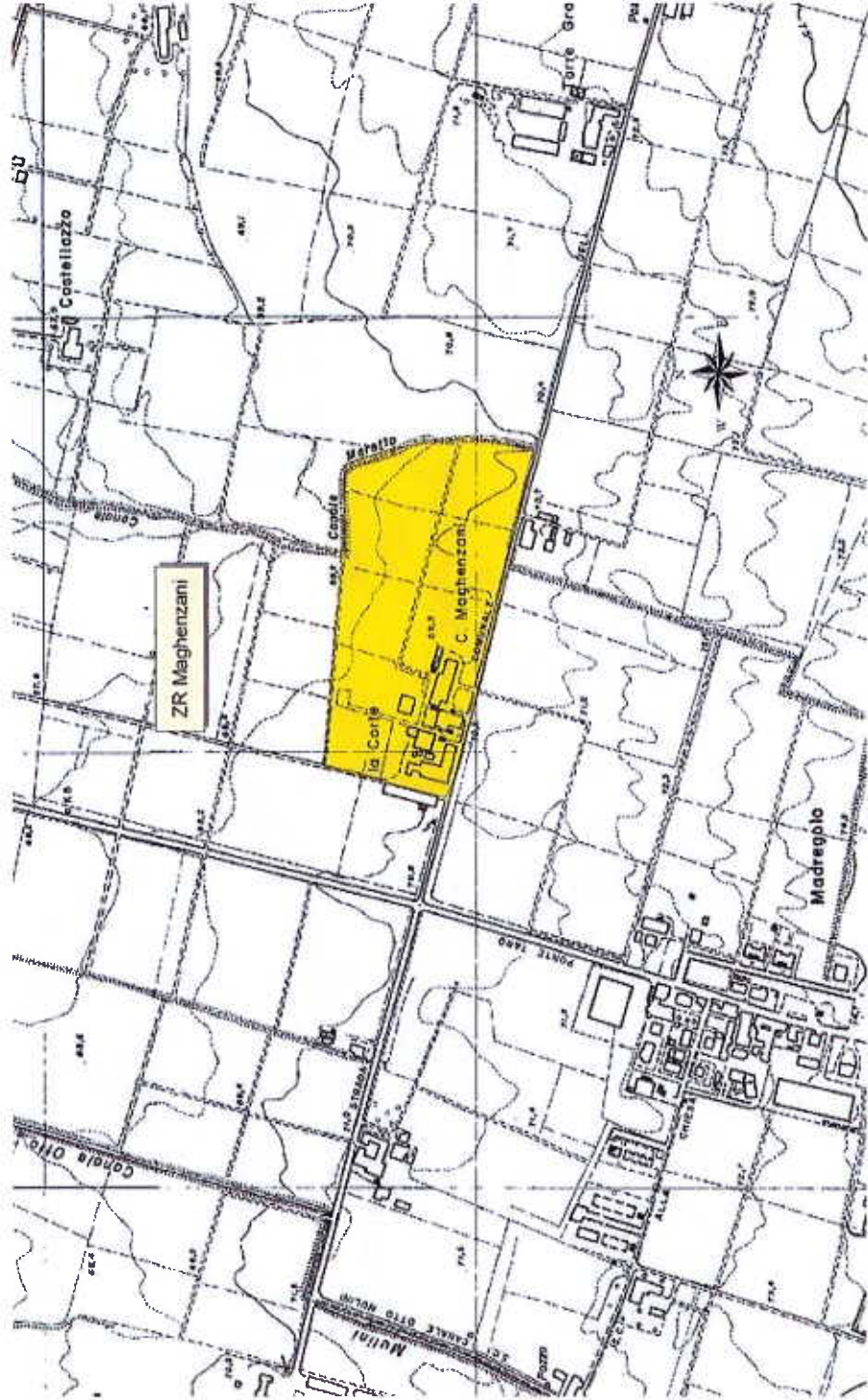


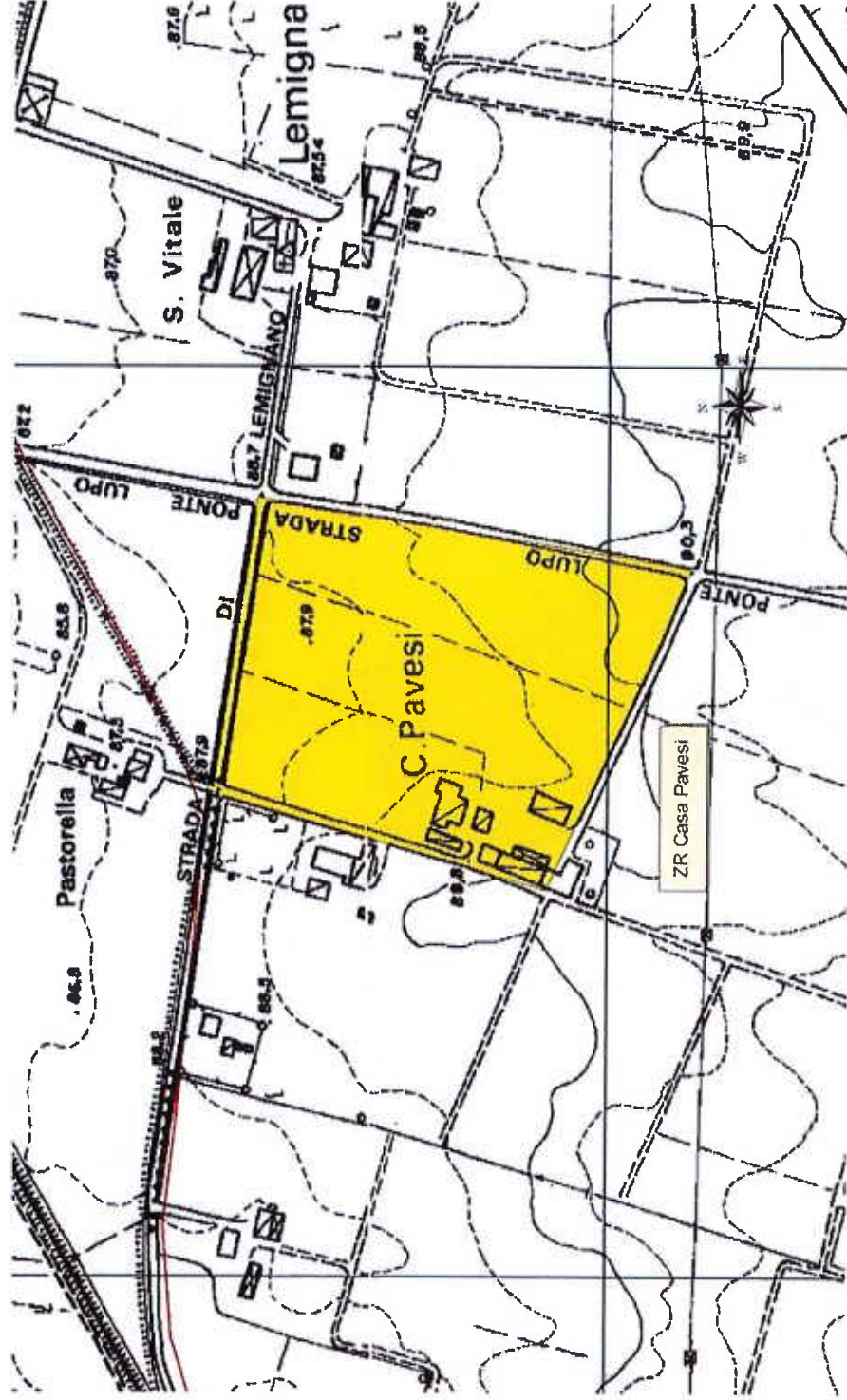
Casa Vecchi-TipoA
Comune Parma

Confini – Podere a nord-ovest
fra incrocio di strada Mulattiera
e strada Castellazzo, sud strada
Castellazzo, nord all'altezza di
Mulattiera

Maghenzani-TipoA Comune Collecchio

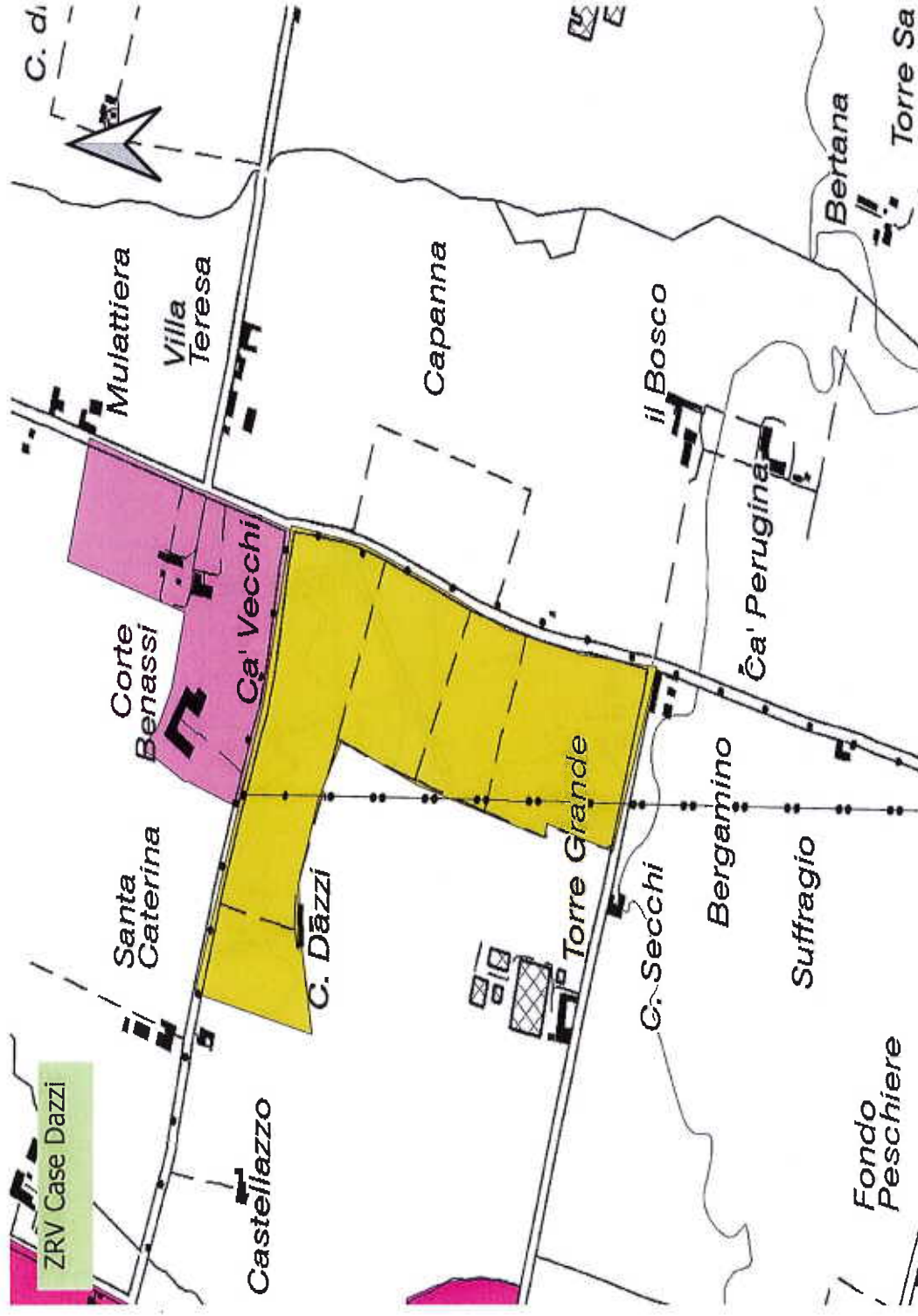
Confini – Podere compreso fra strada Comunale a sud e Corte e Casa Maghenzani compreso dal Canale Maretto





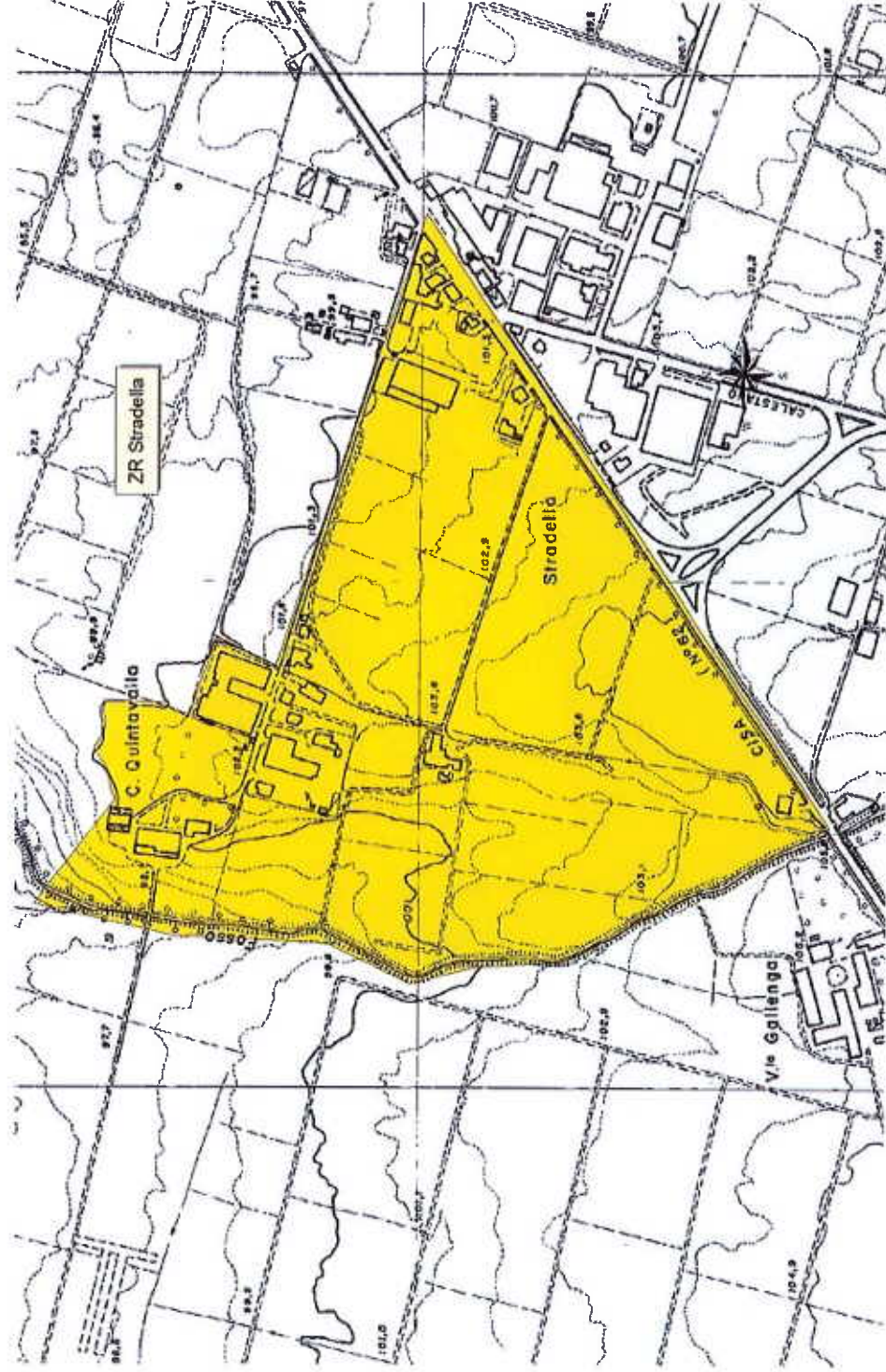
Casa Pavese-Tipo A Comune Parma

Confini – zona abitata a sud-ovest dell'incrocio fra strada Lemignano e strada Ponte Lupo, la zona risulta circondata da strade interpoderali



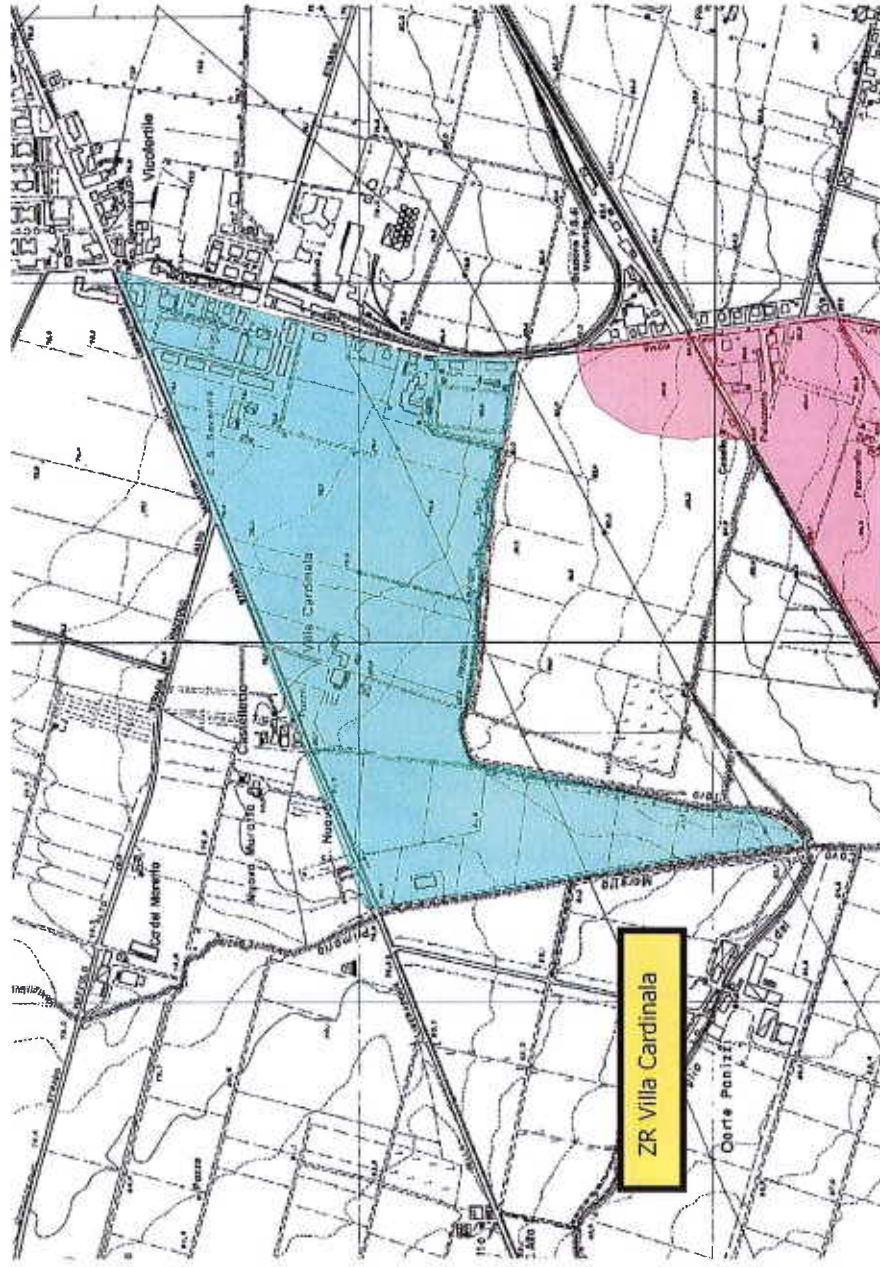
Case Dazzi-TipoA
Comune Parma

Confini - zona ricompresa
tra C. Secchi e C. Dazzi



Stradella-TipoA Comune Parma

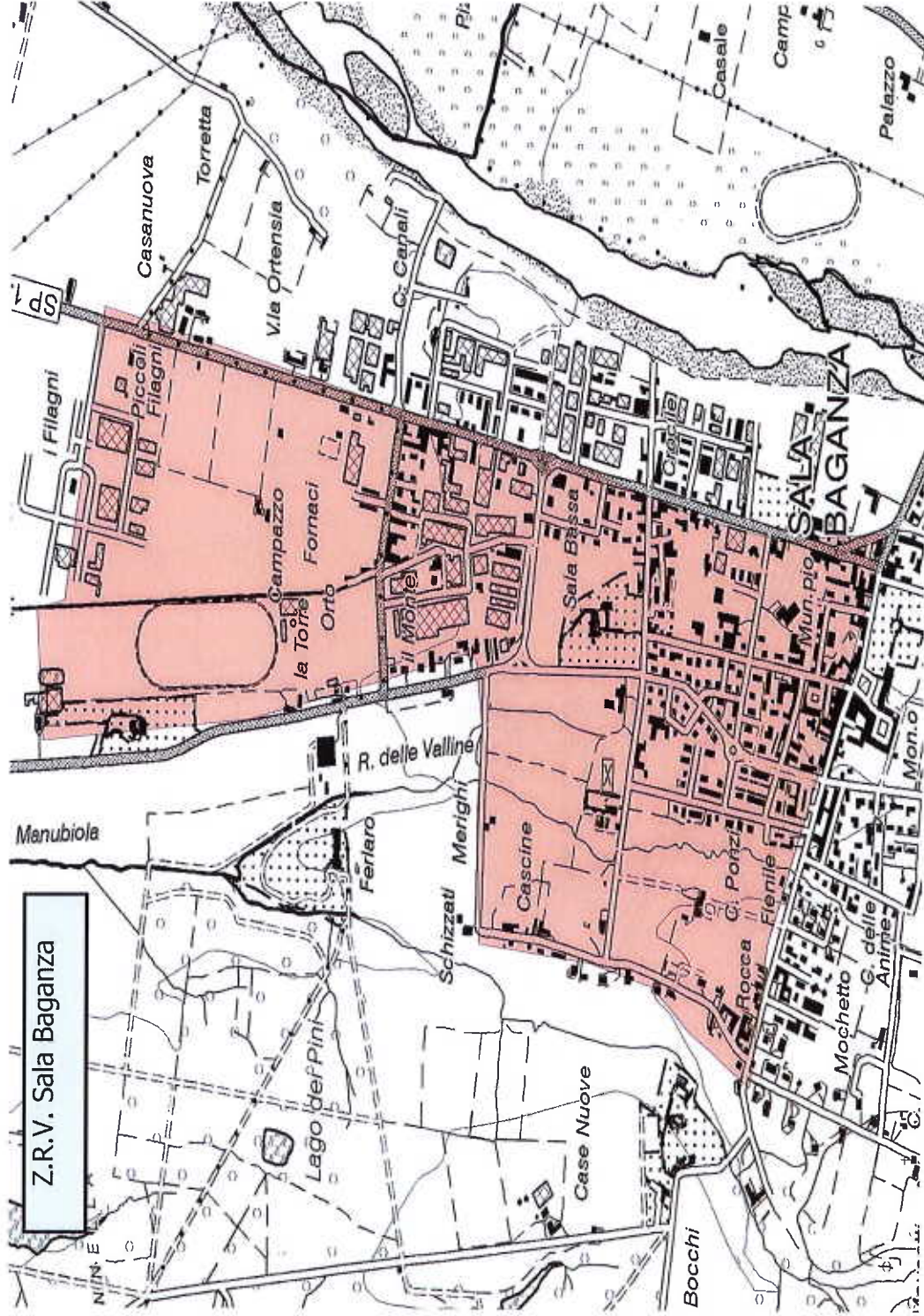
Confini – nord-est strada che va a Stradella. Sud confina con via Spezia, ovest con fosso Maretto



ZR Villa Cardinala-
Tipo A
Comune Parma

Confini – angolo fra strada
Martiri della Liberazione, via
Roma, canale Naviglio del Taro
e canale Cavo Moretto

Z.R.V. Sala Baganza



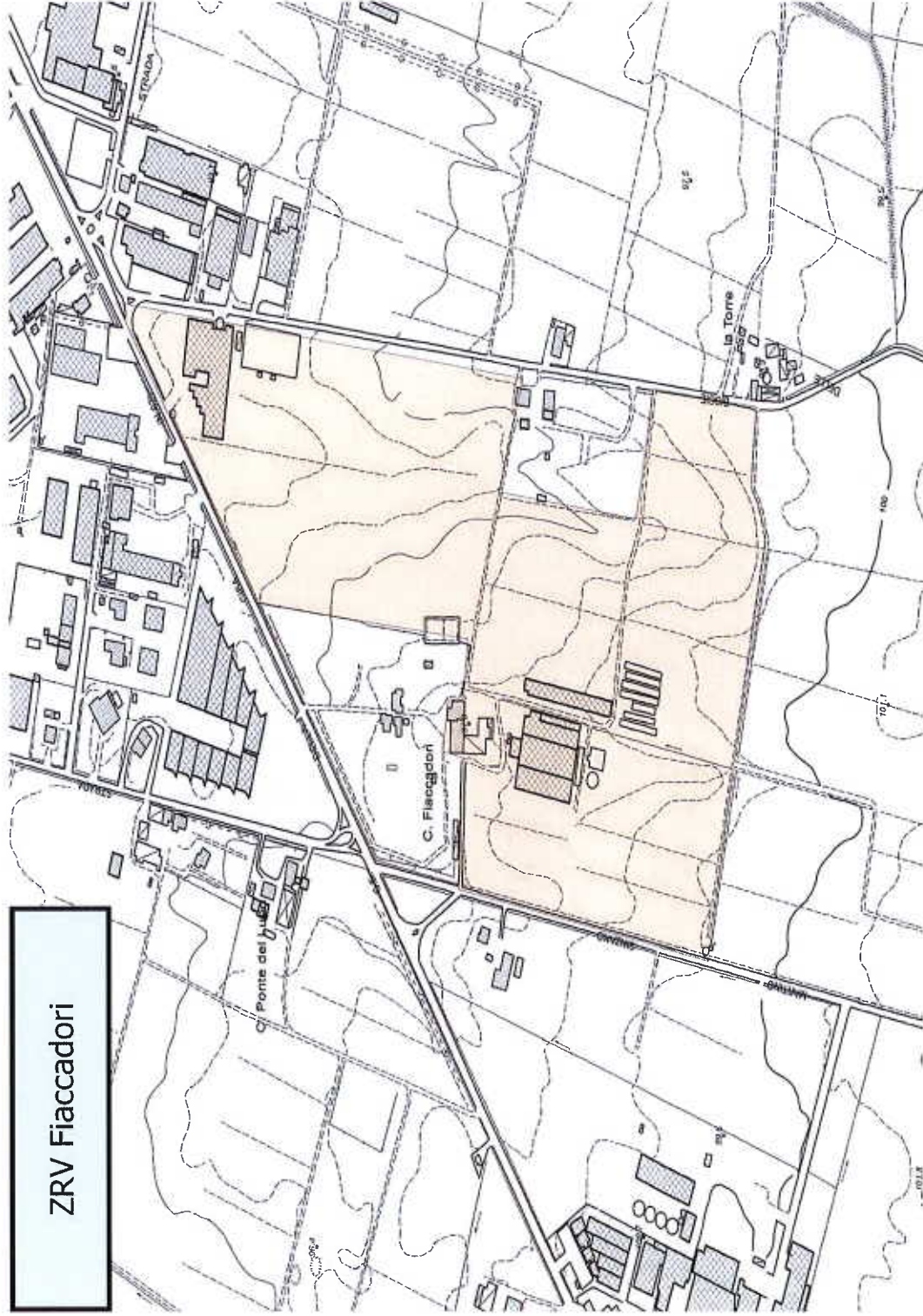
ZR Sala Baganza-
Tipob
Comune Sala Baganza

Confini – loc. Filagli fra SP 15 e SP 58, a ovest continua verso sud sino a strada Remitaggio quindi strada Cascine verso sud-ovest fino a via Zappati, fino a V.le Matteotti fino ad unirsi, dopo il centro di Sala Baganza alla SP 15

ZRV Fiaccadori

ZR Fiaccadori-
TipoA
Comune Collecchio

Confini – Via Spezia a
Stradella vicino incrocio con
strada per San Martino

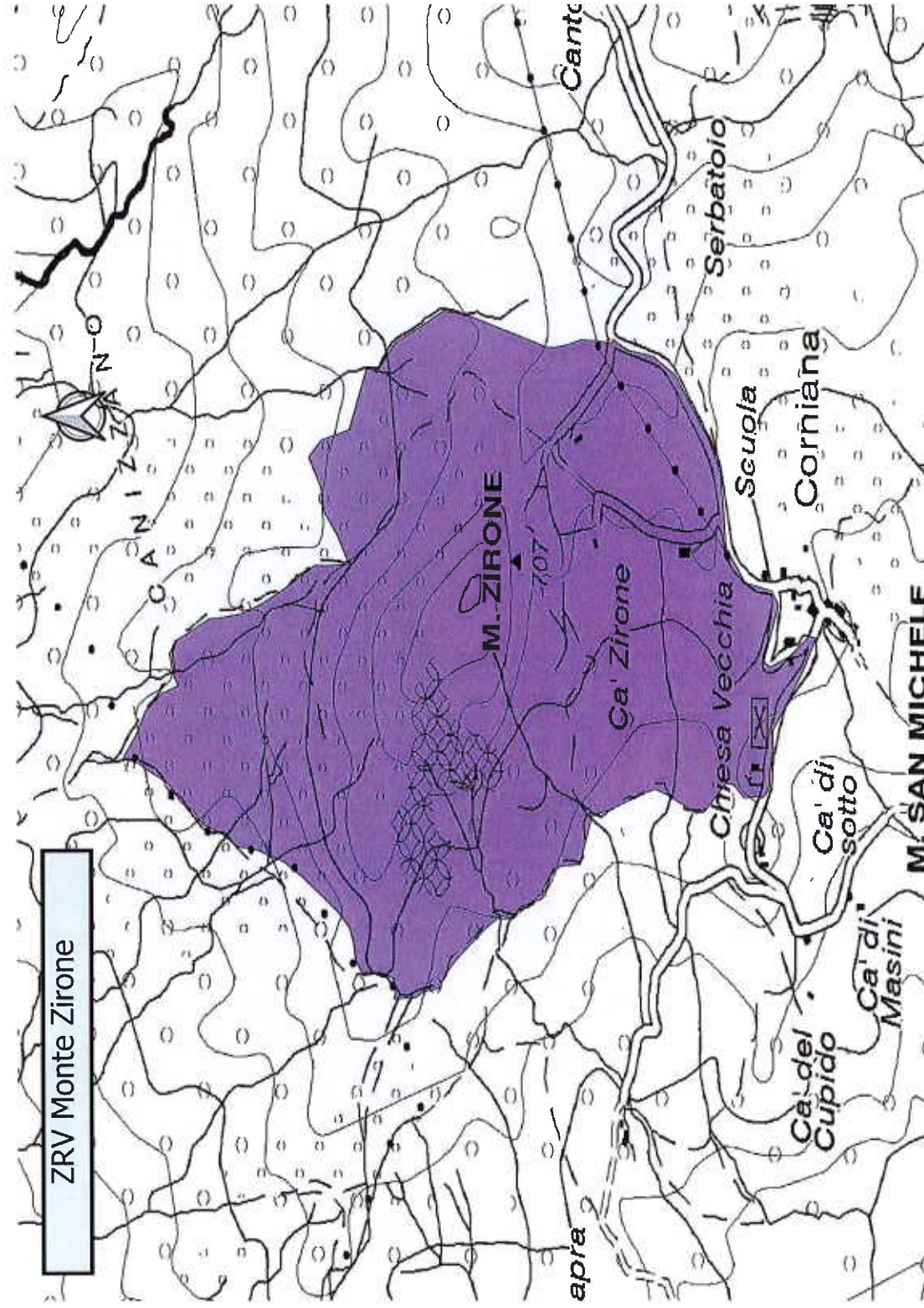


ZRV Monte Zirone

**ZR Monte
Zirone-TipoB**
Comune Terenzo

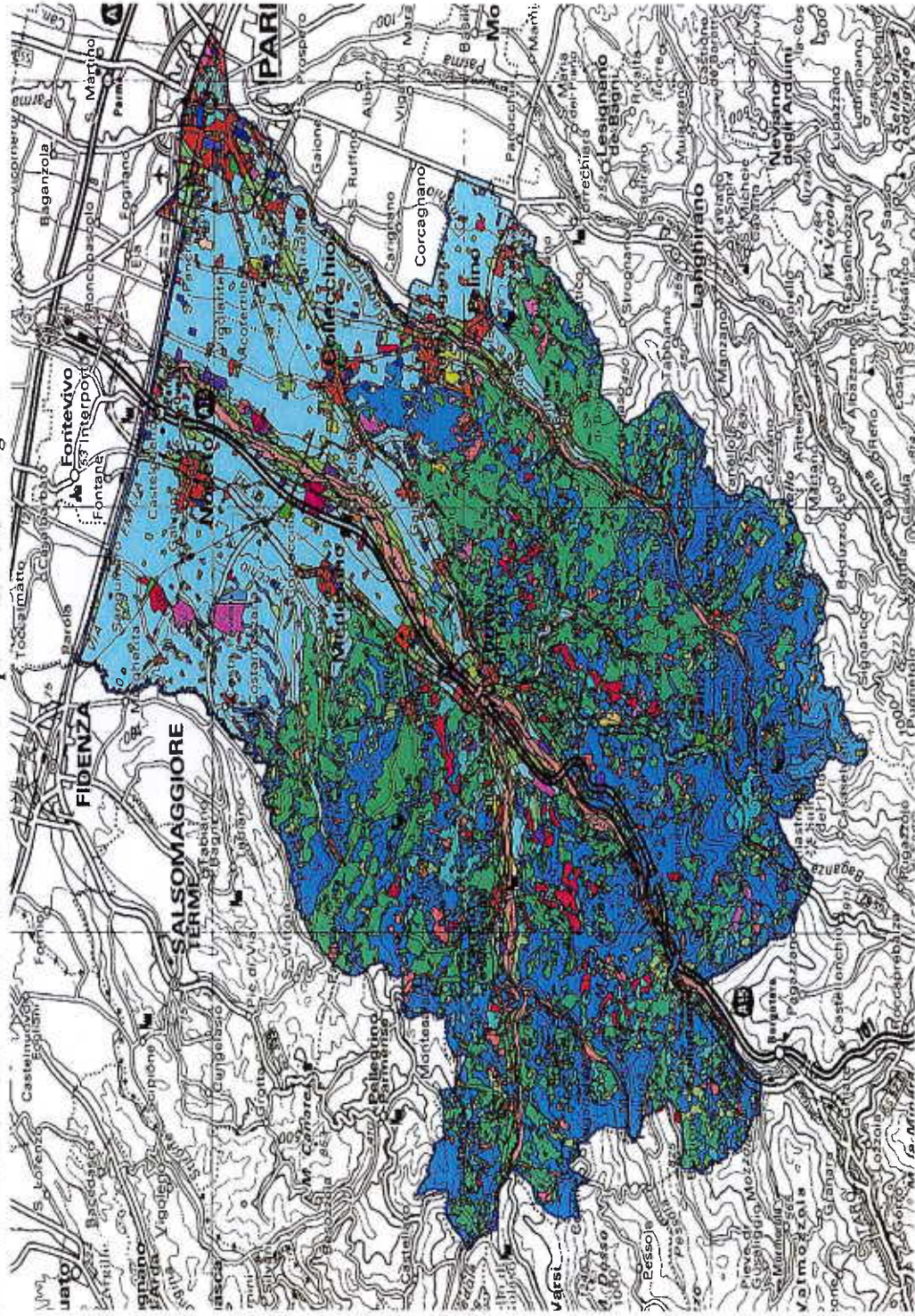
Confini – Strada di
Corniana a sud, nord-
ovest confini Comunali a
est e ovest un sentiero

**ELIMINATA
NON
APPROVATA
DAL C.D. 2024**



B1. CATASTO AMBIENTALE
(ATTRAVERSO LA CARTA DI USO REALE DEL SUOLO REGIONALE – ANNO 2003 – RICAVATA DALLE IMMAGINI SATELLITARIE “QUICK BIRD”)

La valutazione territoriale non ha subito modifiche rispetto alla scorsa stagione



SIGLA	COD_TOT	HECTARES	Nome
Ec	1111	134,807	tessuto residenziale compatto e denso
Er	1112	1597,244	tessuto residenziale rado
Ed	1120	1052,362	tessuto residenziale discontinuo
la	1211	1360,832	insediamenti produttivi con spazi annessi
lc	1212	17,935	insediamenti commerciali
ls	1213	363,840	insediamenti di servizi pubblici e privati
lo	1214	40,939	insediamenti ospedalieri
lt	1215	6,230	impianti tecnologici
Rs	1221	292,415	reti stradali
Rf	1222	62,440	reti ferroviarie
Re	1225	15,562	reti per la distribuzione e produzione di energia
Qa	1311	258,801	aree estrattive
Qi	1312	61,957	aree estrattive
Qq	1321	2,441	discariche e depositi
Qu	1322	10,850	discariche di rifiuti solidi urbani
Qr	1323	7,523	depositi di rottami a cielo aperto
Qc	1331	176,420	cantieri spazi in costruzione e scavi
Qs	1332	92,075	suoli rimaneggiati e artefatti
Vp	1411	274,162	parchi e ville
Vx	1412	52,612	aree incolte nell'urbano
Vs	1422	141,000	aree sportive
Vq	1424	57,208	campi da golf
Vi	1425	108,647	ippodromi e spazi associati
Va	1426	30,945	autodromi e spazi associati
Vm	1430	28,862	cimiteri
Sn	2110	13338,095	seminativi in aree non irrigue
Se	2121	15683,682	seminativi semplici
Sv	2122	9,868	vivai
So	2123	12,965	culture orticole in pieno campo
Cv	2210	192,997	vigneti
Cf	2220	64,315	frutteti
Cp	2241	41,683	pioppeti colturali
Cl	2242	55,065	culture da legno
Pp	2310	1161,982	prati stabili
Zt	2410	15,863	culture temporanee associate a colture
Zo	2420	91,523	sistemi colturali e particellari complessi
Ze	2430	1297,154	aree colture agrarie con spazi naturali
Bf	3111	609,563	bosco faggio
Bq	3112	18838,725	bosco carpini castagni
Bs	3113	115,901	bosco salici e pioppi
Bp	3114	5,602	boschi planiziari frassini
Ba	3120	566,005	boschi conifere

Bm	3130	289,749	boschi misti conifere e latifoglie
Tn	3231	3281,447	aree con vegetazione arbustiva e/o alberi sparsi
Ta	3232	74,787	aree con rimboschimenti recenti
Dr	3320	157,213	rocce nude e falesie
Dc	3331	852,456	aree calanchive
Dx	3332	105,180	aree con vegetazione rada
Ui	4110	19,183	zone umide interne
Af	5111	2009,649	alvei di fiumi con vegetazione rada
Av	5112	874,505	alvei di fiumi e torrenti con vegetazione abbondan
An	5121	2,592	bacini naturali
Ax	5123	127,970	bacini artificiali di varia natura